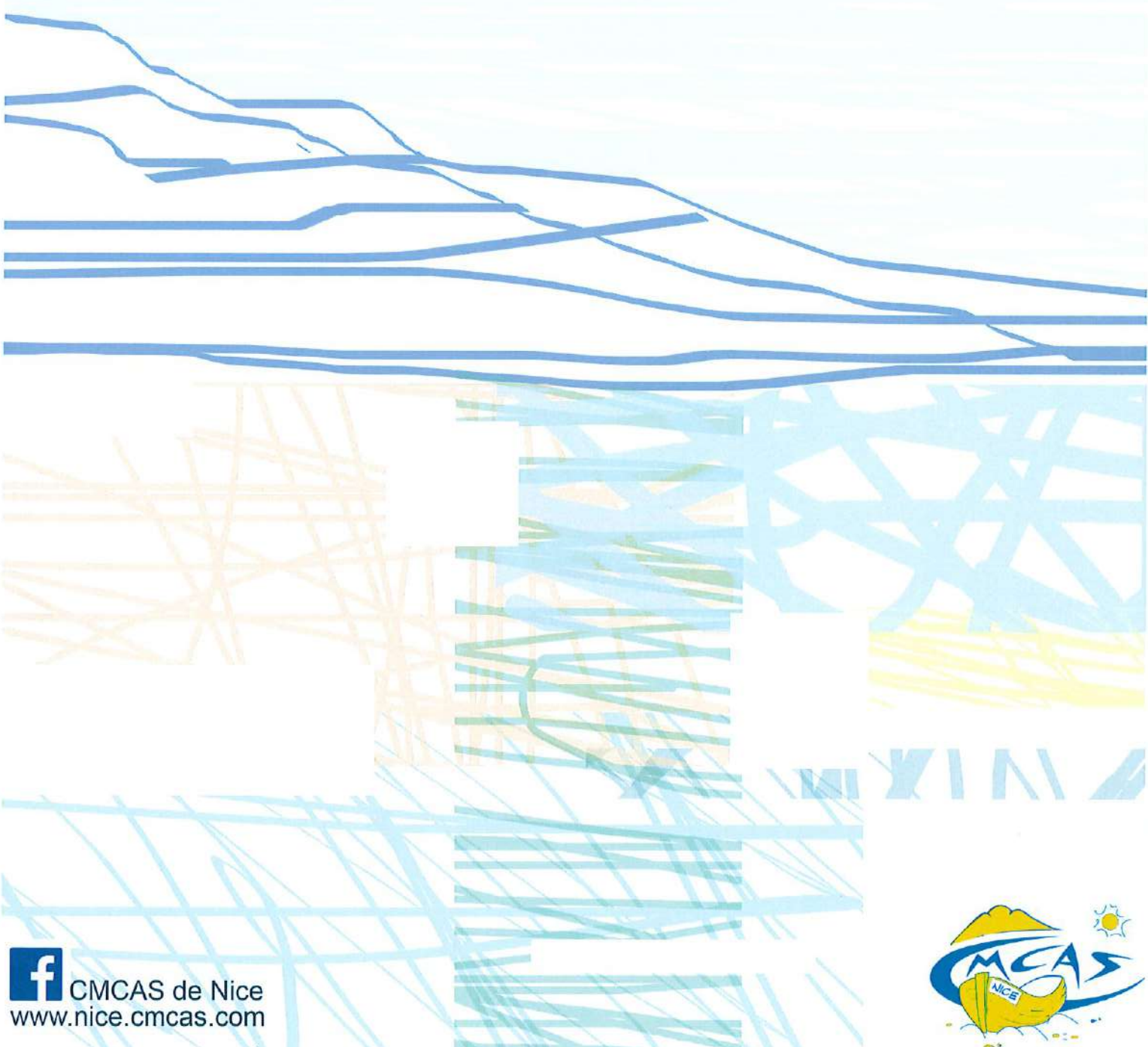


ARTOTHÈQUE

DE LA CMCAS DE NICE



Pierre Alechinsky, né le 19 octobre 1927 à Bruxelles, est un peintre et graveur belge, qui réunit dans son œuvre expressionnisme et surréalisme.

Arman né Armand Pierre Fernandez le 17 novembre 1928 à Nice et mort à New York le 22 octobre 2005, est un artiste français, peintre, sculpteur et plasticien, célèbre pour ses « accumulations ».

Henri Baviera est né à Saint Paul de Vence en 1934. Il utilise pour l'essentiel l'huile, l'acrylique, la toile, le papier, le collage, la gravure, qui par l'usage de reliefs et de matières, apportent à ses œuvres, un « épiderme » particulier et personnel.

Meriem Bouderbala vit et travaille à Paris et Tunis où elle est née en 1960. Elle puise dans sa culture multiple et internationale une création empreinte de richesse et de vérité - c'est ainsi qu'elle nous invite avec profondeur dans son univers entre symboles et abstractions.

Albert Chubac (1925 – 2008). D'origine suisse et russe, il a fait ses études à l'Ecole des arts décoratifs puis aux Beaux-Arts de Genève. La simplicité du travail de Chubac s'appuie sur l'histoire de la sculpture. Il s'attache au plan, à l'arête et au volume, il spéculé sur le rapport du volume à l'espace et la lumière environnante. On pourrait tout aussi bien imaginer ses œuvres comme objets à poser sur un meuble ou à l'échelle monumentale.

Max Charvolen est né le 10 décembre 1946 à Cannes. Son travail se présente comme une prise en compte des lieux et des objets sur lesquels il modélise les fragments de toile, et par rapport auxquels il met en place ses dispositifs de couleur.

Jean Yves Commère (1920-1986) peintre de scènes religieuses, compositions à personnages, sujets de sport, portraits, paysages, marines, natures mortes, fut également aquarelliste, lithographe, dessinateur, illustrateur.

Jean Jacques Condom, artiste peintre, professeur honoraire à la Villa Arson (Nice)

André Cottavoz né en 1922, vit à Vallauris. Il est à l'origine avec d'autres artistes de l'Ecole des Beaux-Arts de Lyon de ce que l'on appelle peu après la Libération « La Nouvelle Figuration de l'Ecole de Lyon ».

Joël Ducorroy est né en 1955 à Montreuil sous Bois. Artiste plasticien, contemporain, il utilise des plaques minéralogiques sur lesquelles il emboutit des mots pour évoquer le monde de l'art.

Raoul Dufy (1877-1953) est un peintre, dessinateur, graveur, illustrateur de livres, créateur de tissus, céramiste, créateur de tapisseries et de mobilier, décorateur d'intérieur, décorateur d'espaces publics et décorateur de théâtre français.

Jean-Claude Farhi né à Paris en 1940, a su employer divers types de matériaux comme le Plexiglas ou l'acier brut pour ses sculptures et colonnes surdimensionnées, tout en gardant son style unique caractérisé par des formes à géométrie variable, des couleurs souvent très vives et contrastées.

Jacqueline Gainon, née en 1951 à Nice, où elle vit et travaille.

Guerriers, boxeurs, couples, représentation, figurations de la lutte, de l'amour ; lignes, formes, couleurs, texture, abstraction.

Trouver l'équilibre entre ces deux données, pour provoquer l'émotion, ne pas peindre une image, mais peindre la peinture de cette image, un rouge qui éclate, un bleu qui éclabousse, un rose qui souligne, travailler la couleur entre les lignes de cette image, couvrir la toile blanche, écouter le bruit du pinceau, de la brosse, regarder, réduire la surface de bleu, recouvrir le rouge d'un vert éclatant, voir apparaître le corps du guerrier, l'image peu à peu ou violemment s'inscrit entre les surfaces colorées, les touches du pinceau rythment le mouvement du dos ; s'arrêter lorsque la couleur fait exploser la forme, le sujet. Alors le regard pourra parcourir la toile, guerriers rouges, corps enlacés cernés de noir, courbe jaune du canapé.

Anne Gerard est née à Beauvais en 1963. Elle a suivi les cours de l'Ecole des Beaux-Arts de Nice. Elle est également professeur d'arts plastiques. Anne Gérard récupère, assemble, colle, gratouille, dessine et peint, comme instinctivement, on sent dans cette pratique une évidente simplicité. On l'imagine dans son atelier, transformant un bout de carton beige en petite histoire toute simple, puis juxtaposant tout ces petits morceaux d'histoires les uns à côté des autres pour "écrire" sur le mur entier. Car il y a chez Anne Gérard une idée de la série, liée à sa pratique qu'on sent quotidienne, presque automatique, comme un Schwitters amassant des morceaux de rien du tout pour en faire des œuvres.

Claude Gilli est né à Nice en 1938. Artiste issu de l'école de Nice, il propose une œuvre variée, souvent joyeuse, colorée et ironique connue largement pour la période « pop art ».

Hans Hartung né le 21 septembre 1904 à Leipzig et décédé le 7 décembre 1989 à Antibes, était un peintre français d'origine allemande, l'un des plus grands représentants de l'abstrait.

Guy Ibanez est né en 1951 à Casablanca. Ses toiles sont des lieux de confrontation de grandes étendues colorées. L'articulation de la surface tient aussi à un travail de recouvrements, de transparences qui donnent à voir l'histoire du tableau en train de se faire.

Paul Jenkins né en 1923 dans le Missouri est une Figure incontournable de l'expressionnisme abstrait américain. Il expose ses œuvres dans les plus grands musées du monde.

Masahiro Kanno est un peintre japonais né en 1957. C'est l'expression du trait dans sa version sensible sur une toile avec un fond subtilement préparé. Avec presque rien il emplit l'espace et nous dit tout.

Jean-Luc Lacroix, d'abord peintre, s'implique depuis 1995 dans la recherche sur les volumes et les matériaux. Au service d'un imaginaire prolifique, terre cuite, pierre, résine, bronze, métal, se plient, s'emboîtent, s'enroulent, s'élancent, s'organisent et finalement traduisent les conflits intérieurs de l'artiste.

Jean-Jacques Laurent ????

Jean Mas est né à Nice, en 1946, il vit et travaille à Roquefort-les-Pins. Artiste polyvalent, membre atypique de l'Ecole de Nice, il s'inscrit dans la mouvance artistique niçoise à partir de 1973. Il s'illustre à cette époque par la production de Cages à Mouches, objet princeps autour duquel il organise sa démarche artistique et désigné par le milieu artistique comme l'objet symbole d'une mythologie individuelle.

André Masson (1896-1987) fut l'un des principaux peintres surréalistes français. Très lié avec André Breton, Joan Miro et Max Ernst, Masson a milité dans le mouvement surréaliste des années vingt.

Gregory Masurovsky, né à New-York en 1929 vit en France depuis 1954. Dès ses débuts, il accorda une importance primordiale au dessin et à la gravure en noir et blanc. Il pratique la lithographie et surtout l'eau-forte.

Martin Miguel est né en 1947 à Nice. Il participe au groupe INTERVENTION (1968-1973). Il est cofondateur du groupe 70 (1970).

Dimitry Orlac né en 1956 en Slovénie, entreprend ses premiers graphites en 1992. En passant au format 1,96 m x 1,36 m, Dimitry Orlac glisse du mesuré à une forme de démesure, moins dans la dimension même que dans la durée, ce cours du temps nécessaire à réaliser le noircissement uniforme de la toile.

Pablo Ruiz Picasso, né à Málaga (Espagne) le 25 octobre 1881 et mort le 8 avril 1973 à Mougins est principalement connu pour ses peintures, mais il fut aussi sculpteur et c'est l'un des artistes majeurs du XX^e siècle. Il est, avec Georges Braque, le fondateur du mouvement cubiste.

Jean Plichart (1950 - 2006) est un peintre et graveur français. L'ensemble de son œuvre gravée se caractérise par une grande attention portée à la recherche de nouvelles techniques d'impression avec pour obsession d'effacer la frontière entre peinture et estampe.

Seund Ja Rhee est née en Corée du sud en 1918. Peintre et graveur sur bois, elle évolue vers une simplification des formes, inspirée de la nature, qu'on a pu qualifier d'abstraction lyrique.

Armand Scholtes

Gérard Titus-Carmel né à Paris le 10 octobre 1942, est un poète et peintre français. Il a illustré bon nombre d'ouvrages de poètes et d'écrivains, et a lui-même publié à ce jour une trentaine de livres, essais sur l'art et recueils de poésie.

Theo Tobiasse est un peintre né en 1927 en Israël. La bible et les femmes sont les deux thèmes principaux de son travail. Ses œuvres sont aujourd'hui présentes dans de nombreux musées.

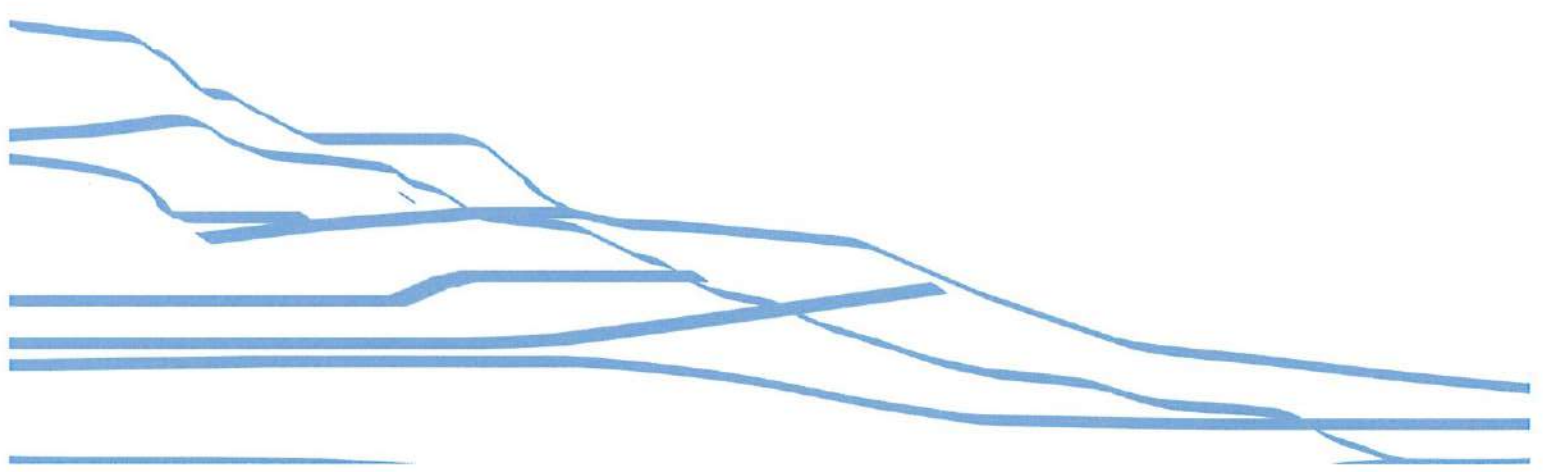
Maria Helena Vieira da Silva (1908-1992) est une artiste peintre qui fut l'une des fondatrices de l'école de Paris. D'abord figurative, au milieu des années 30, Maria Helena Vieira da Silva ébauche son style en forme de patchwork qui la rendra mondialement célèbre.

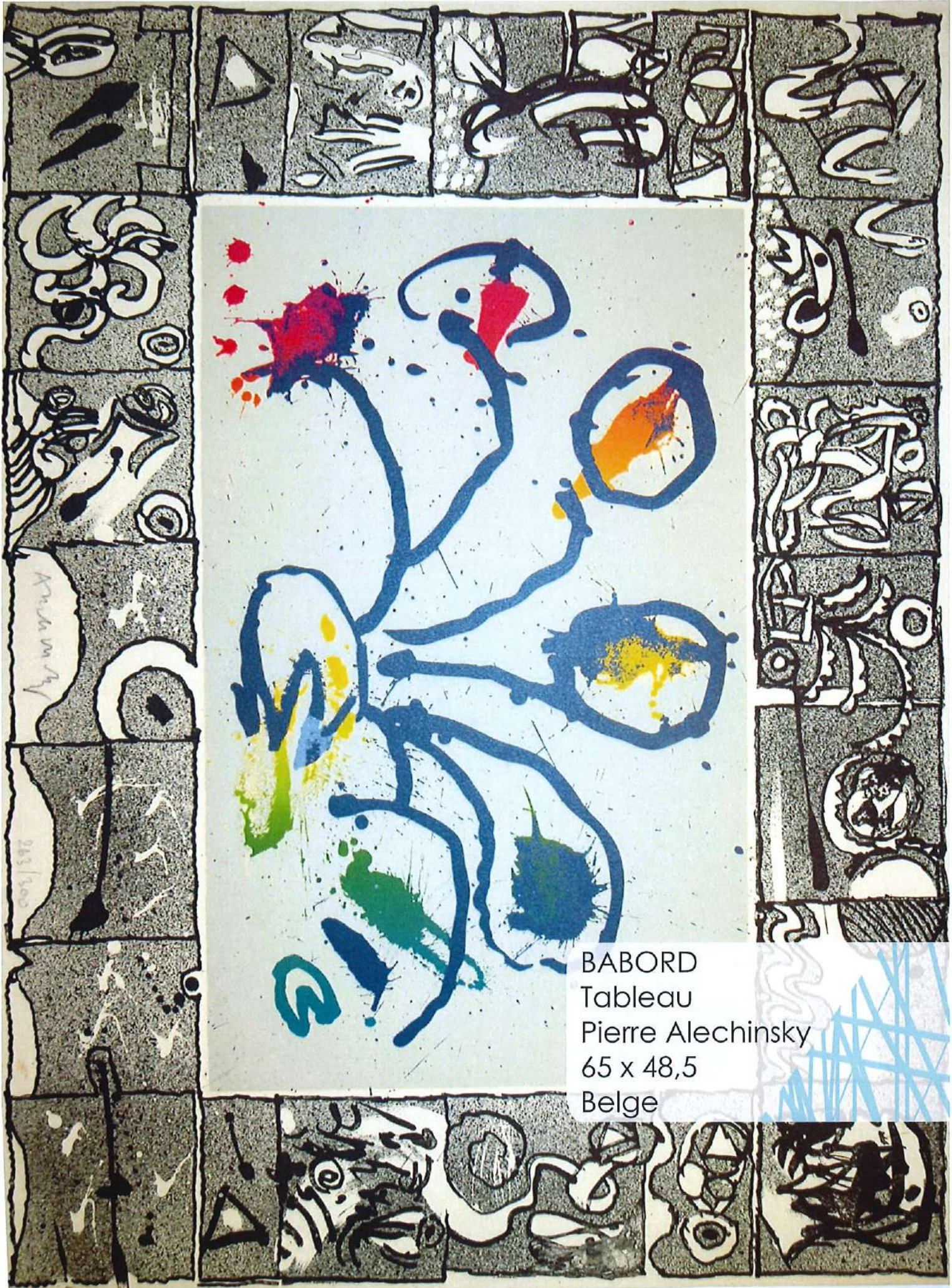
Zao Wou-Ki, né le 13 février 1921 à Pékin, est un peintre franco-chinois de la nouvelle École de Paris. Il travaille souvent de grands formats, parfois sous la forme de diptyques ou triptyques où formes et couleurs explosent.

INDEX

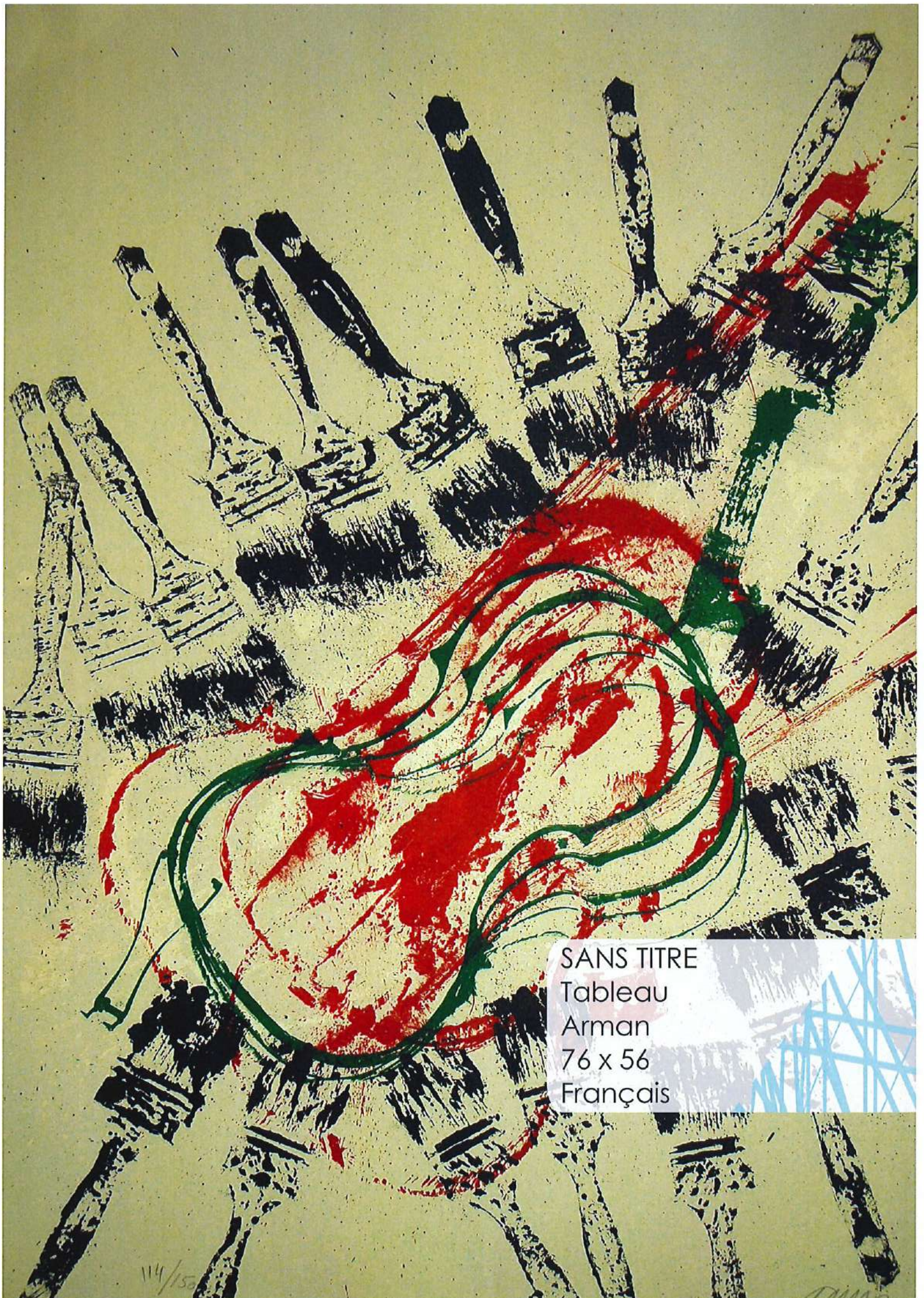
des peintres et leurs peintures

Alechinsky Pierre - BABORD -
Arman Pierre Fernandez - VIOLONS - SANS TITRE -
Baviera Henri - ISOM -
Beaulieu Robert - SANS TITRE -
Bouderbala Meriem - ECLIPSE -
Charvolen Max - VERTIGE D'UNE CHAISE -
Chubac Albert - SANS TITRE -
Commere Jean-Yves - PAYSAGE -
Condom Jean-Jacques - FLAG -
Costa - RUE DE L'ÉGLISE
Cottavoz André - 14 JUILLET -
Ducorroy Joel - SANS TITRE -
Dufy Raoul - LA SOURCE DES JOURS -
Fahri Jean-Claude - STOP -
Gainon Jacqueline - NOCTURNE -
Gérard Anne - SANS TITRE -
Gilli Claude - PARASOL PIN -
Goetz Henri - SANS TITRE -
Hartung Hans - ELÉGIE DES ALIZÉS -
Ibanez Guy - SANS TITRE -
Jenkins Paul - SANS TITRE -
Kanno Masahiro - DIPTYQUE -
Lacroix Jean-Luc - VENT D'IRIS -
Laurent Jean-Jacques - SANS TITRE - SANS TITRE -
Mas Jean - LE PEU DU CHAT - SANS TITRE -
Masson André - NUS -
Mazurovsky Gregory - CANDLE -
Miguel Martin - SANS TITRE -
Orlac Dimitri - SANS TITRE -
Pastor - PORTRAIT -
Picasso Pablo - TAUROMAQUIA -
Plichart Jean - PIVOINES -
Seund Ja Rhee - JEU DE PLANÈTES AVEC HERA -
Scholtes Armand - SANS TITRE - SANS TITRE -
Titus Carmel Gérard - ALTÉRATION ET DÉPLACEMENT -
Tobiasse Théo - SUR LES RIVAGES DU CIRQUE -
Vieira Da Silva Maria Helena - ELÉGIE POUR GEORGES POMPIDOU -
Zao Wou Ki - ELÉGIE POUR JEAN MARI -





BABORD
Tableau
Pierre Alechinsky
65 x 48,5
Belge



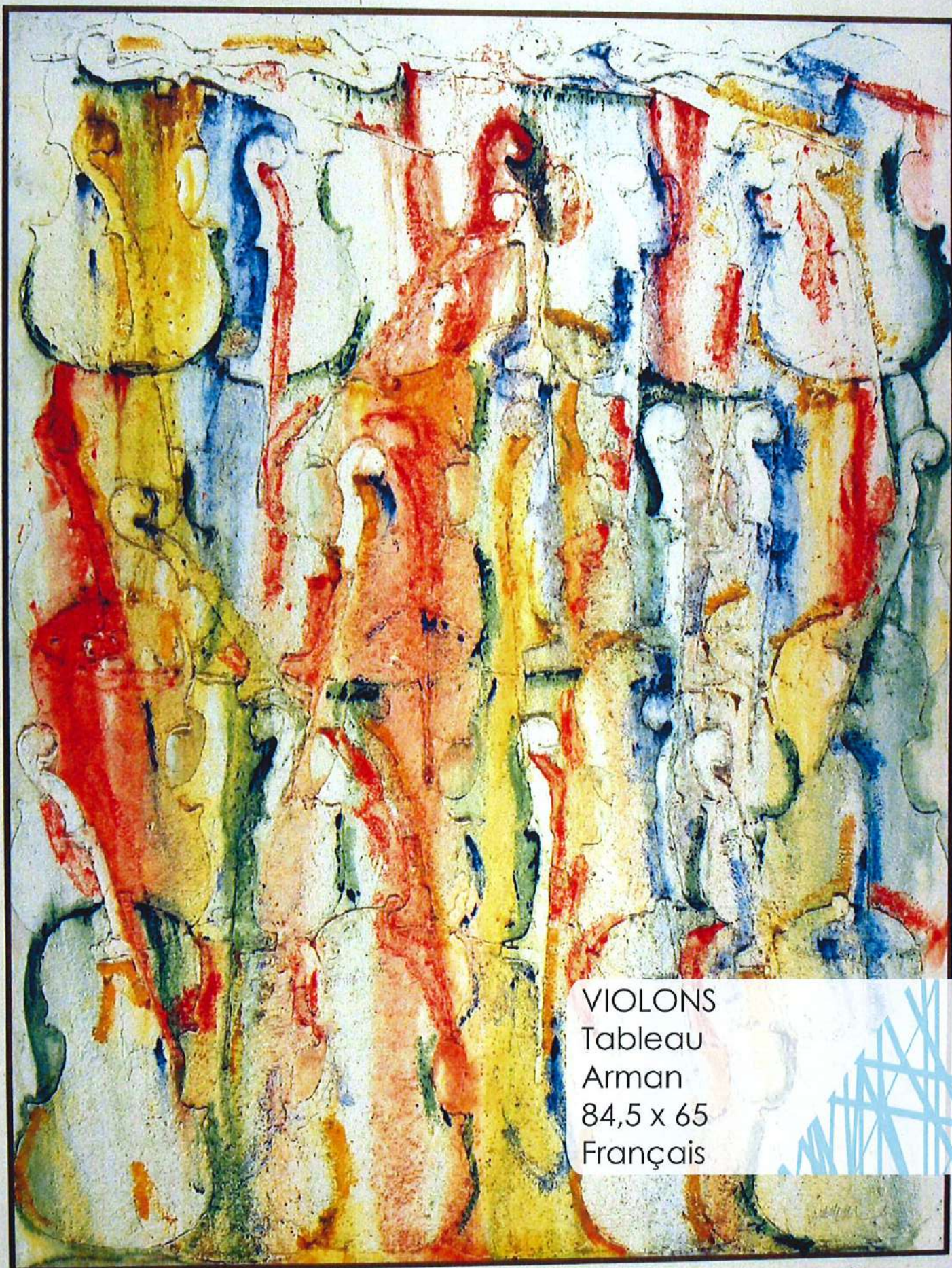
SANS TITRE

Tableau

Arman

76 x 56

Français



VIOLONS
Tableau
Arman
84,5 x 65
Français

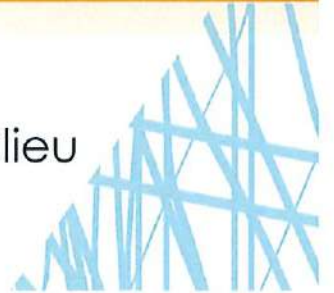
192/
200



ISOM
Tableau
Henri Baviera
57 x 38
Français



SANS TITRE
Tableau
Robert Beaulieu
31,5 x 15
Français





ÉCLIPSE

Tableau

Meriem Bouderbala

47 x 47

Français

Vertige d'une chaise
Tableau
Max Charvolen
75 X 50
Français

Vertige d'une chaise, Variation noire 4/11

VERTIGE D'UNE CHAISE
Tableau
Max Charvolen
75 X 50
Français





SANS TITRE
Tableau
Albert Chubac
65 X 55
Suisse





PAYSAGE

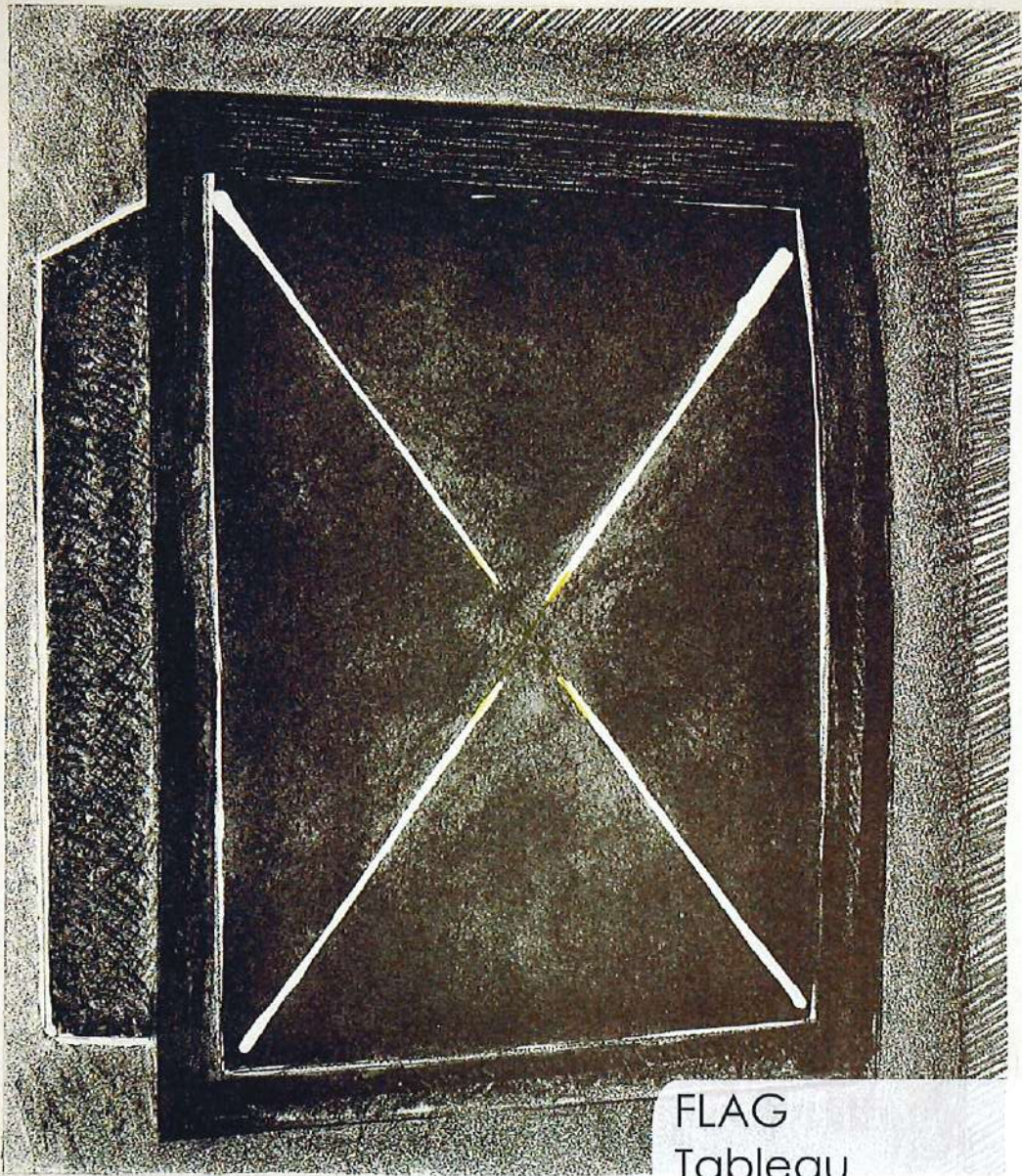
Tableau

Jean-Yves Commère

76 x 56

Français

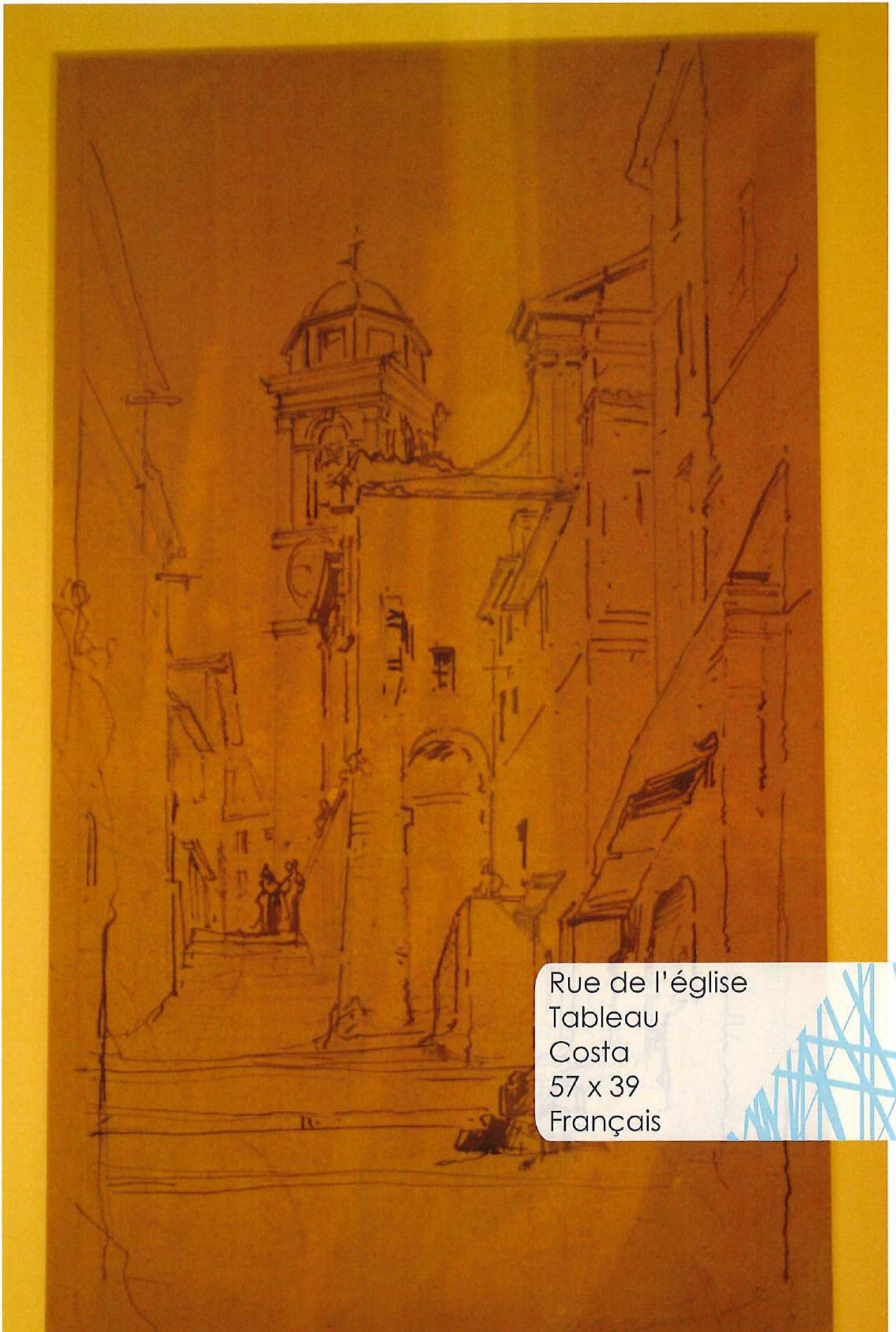
FLAG 9/8



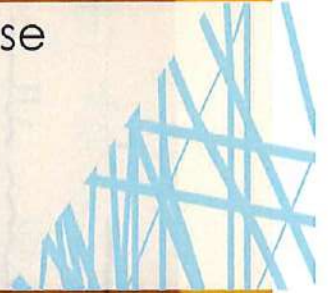
FLAG
Tableau

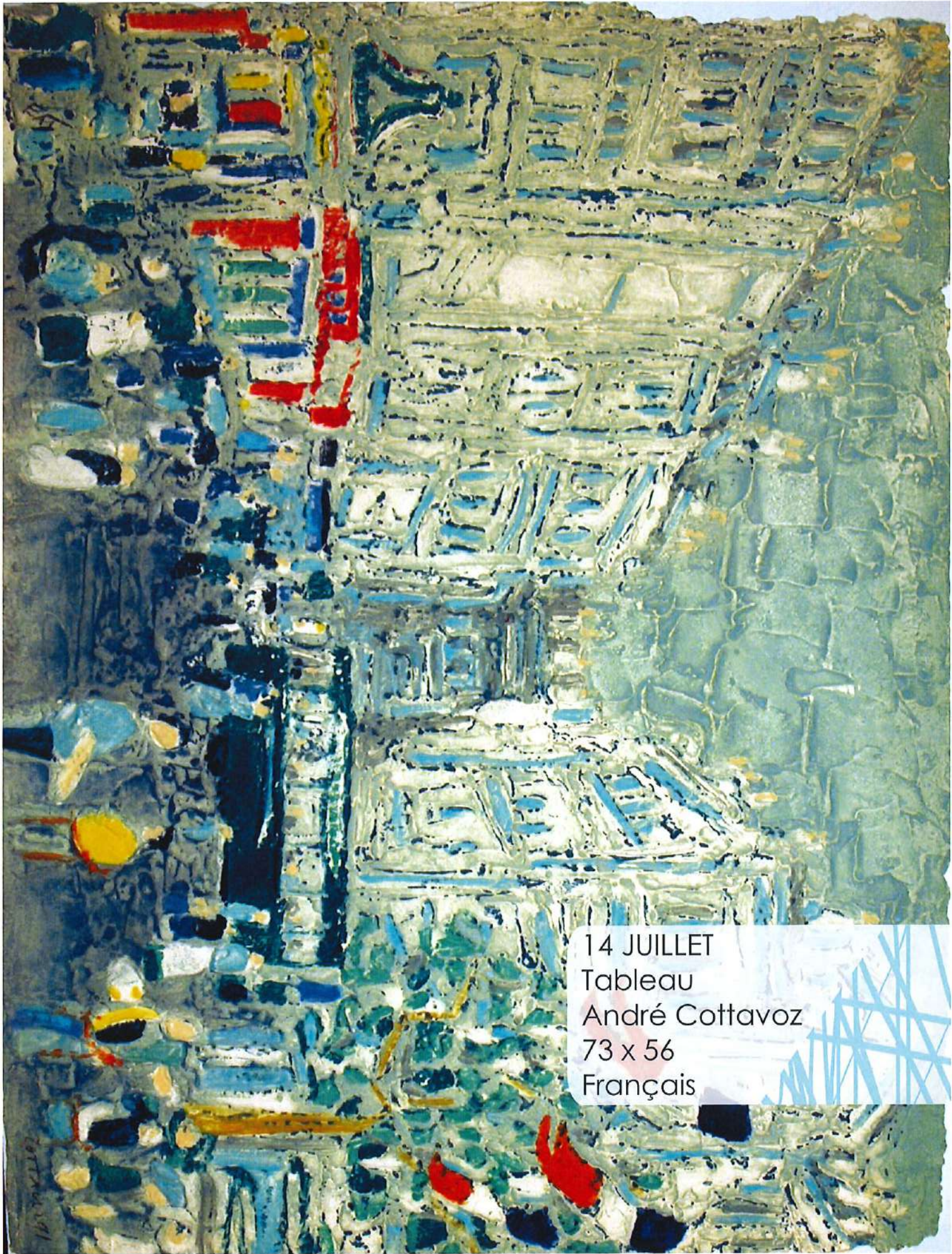
Jean-Jacques Condom
76 x 56
Français

Condom 13.3.73



Rue de l'église
Tableau
Costa
57 x 39
Français





14 JUILLET
Tableau
André Cottavoz
73 x 56
Français

DECOR

DECOR

DECOR

DECOR

VERRE

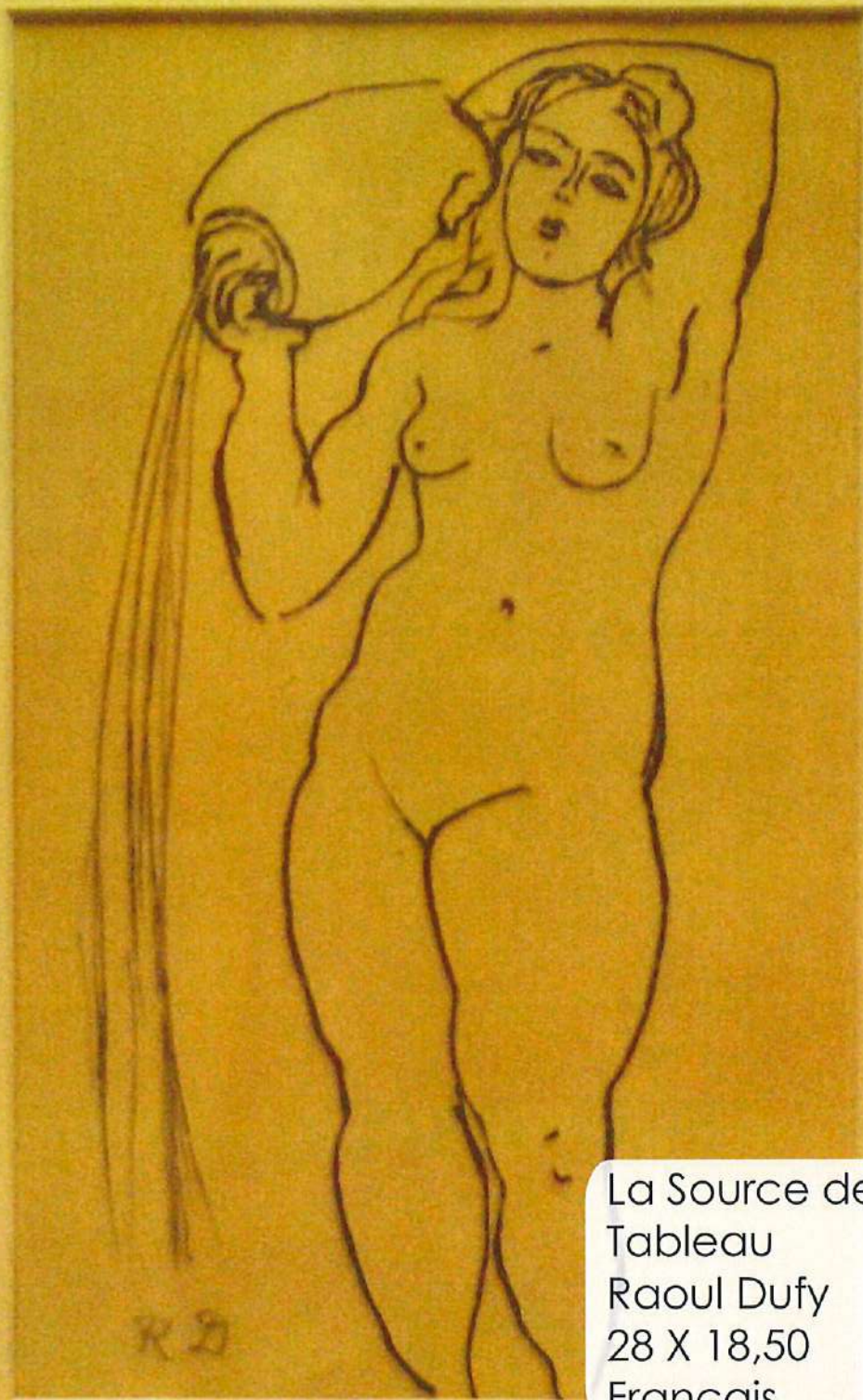
BOUTEILLE

RARE

DECOR

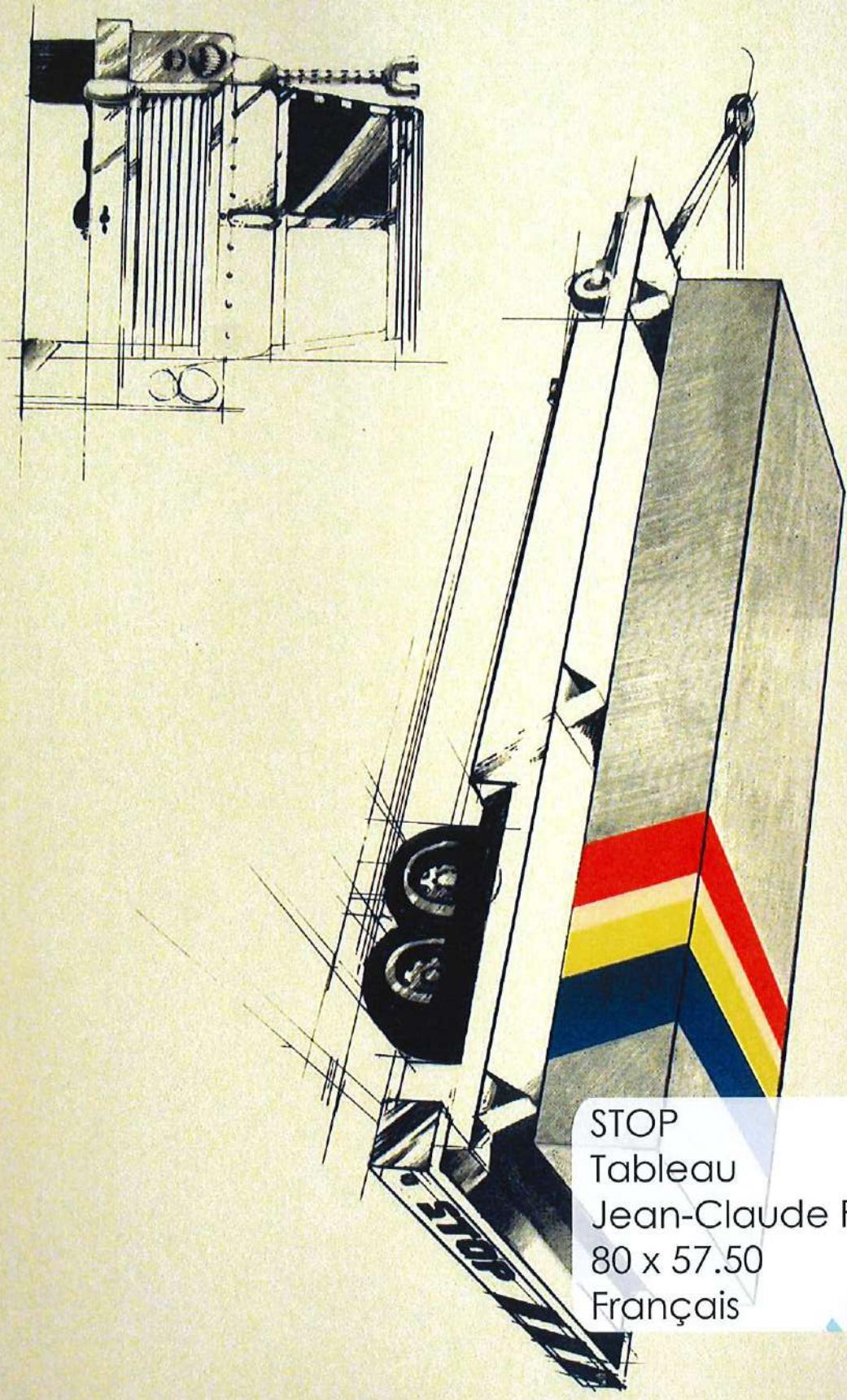
SANS TITRE
Tableau
Joel Ducorroy
76 x 56
Français

NAPPE



La Source des jours
Tableau
Raoul Dufy
28 X 18,50
Français

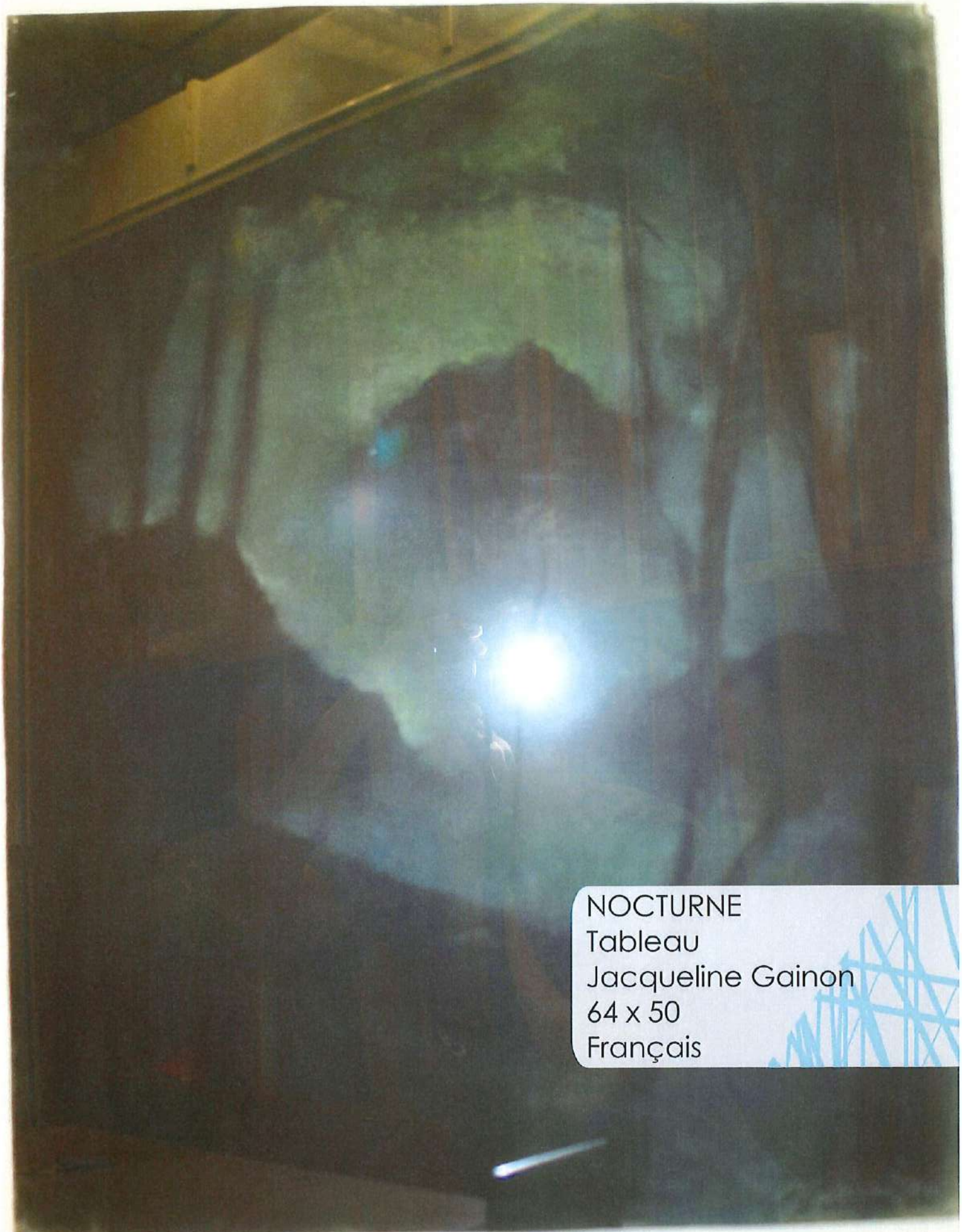
99/100



STOP
Tableau
Jean-Claude Fahri
80 x 57.50
Français

Fahri





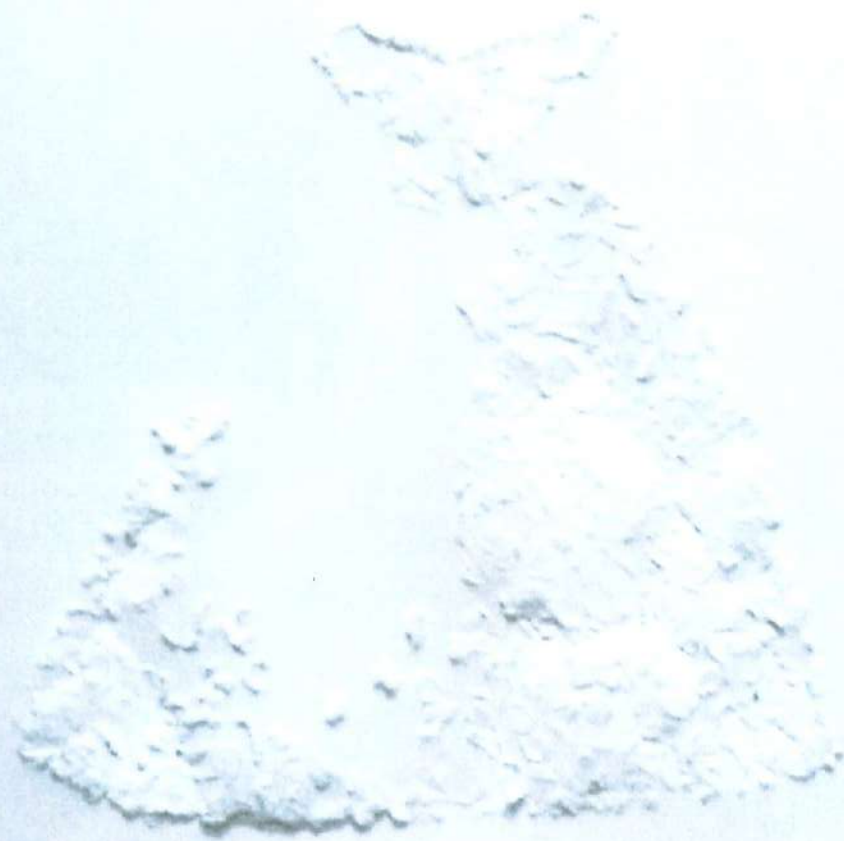
NOCTURNE

Tableau

Jacqueline Gainon

64 x 50

Français



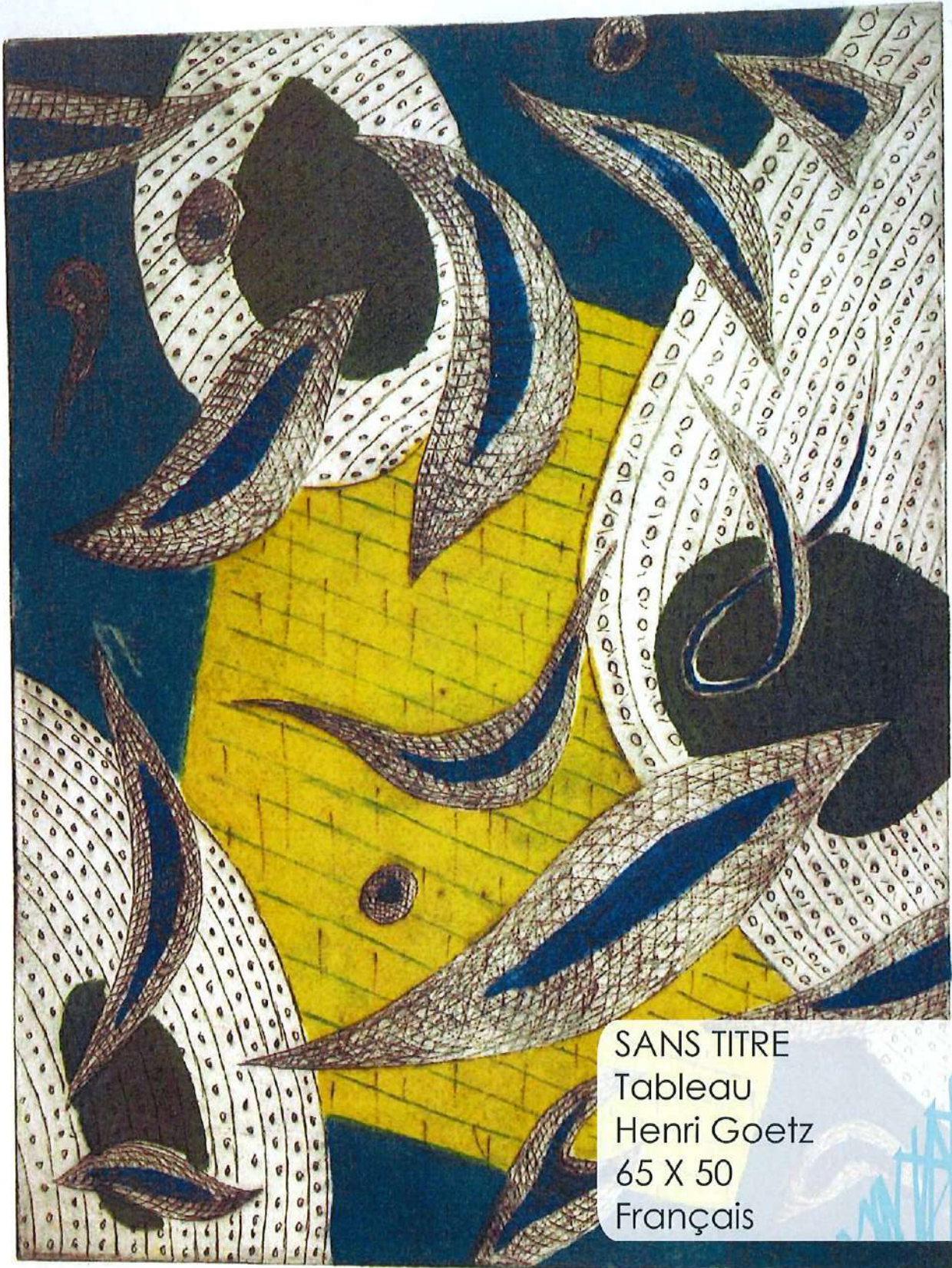
SANS TITRE
Tableau
Anne Gérard
64 X 50
Français



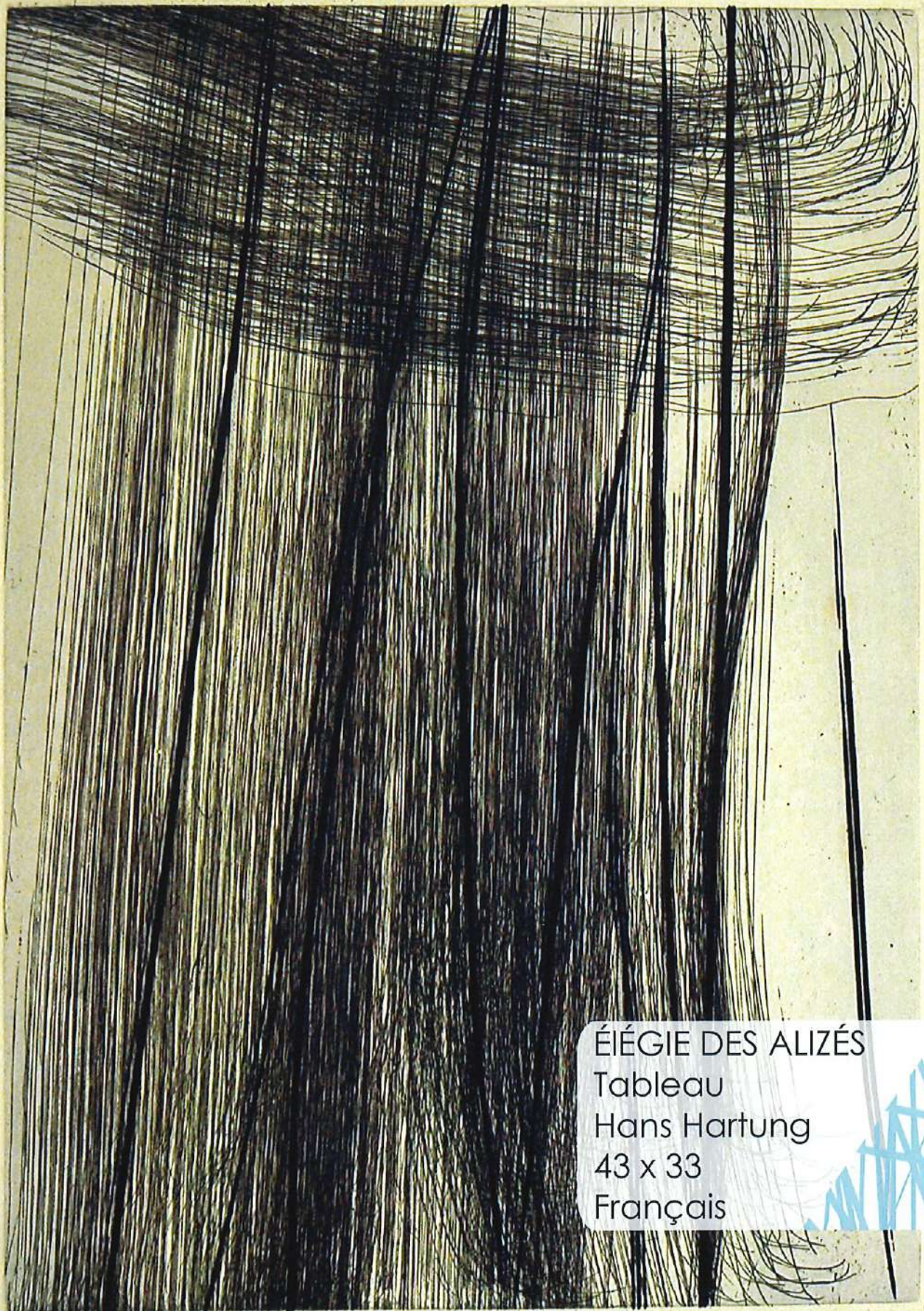


PARASOL PIN
Tableau
Claude Gilli
85,5x 76,5
Français

75/75



SANS TITRE
Tableau
Henri Goetz
65 X 50
Français



ÉIÉGIE DES ALIZÉS
Tableau
Hans Hartung
43 x 33
Français

H 1

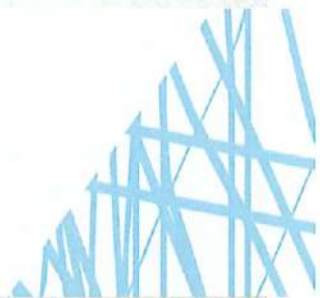


SANS TITRE
Tableau
Guy Ibanez
76 x 56
Français



Paul Jenkins
13/80 1992

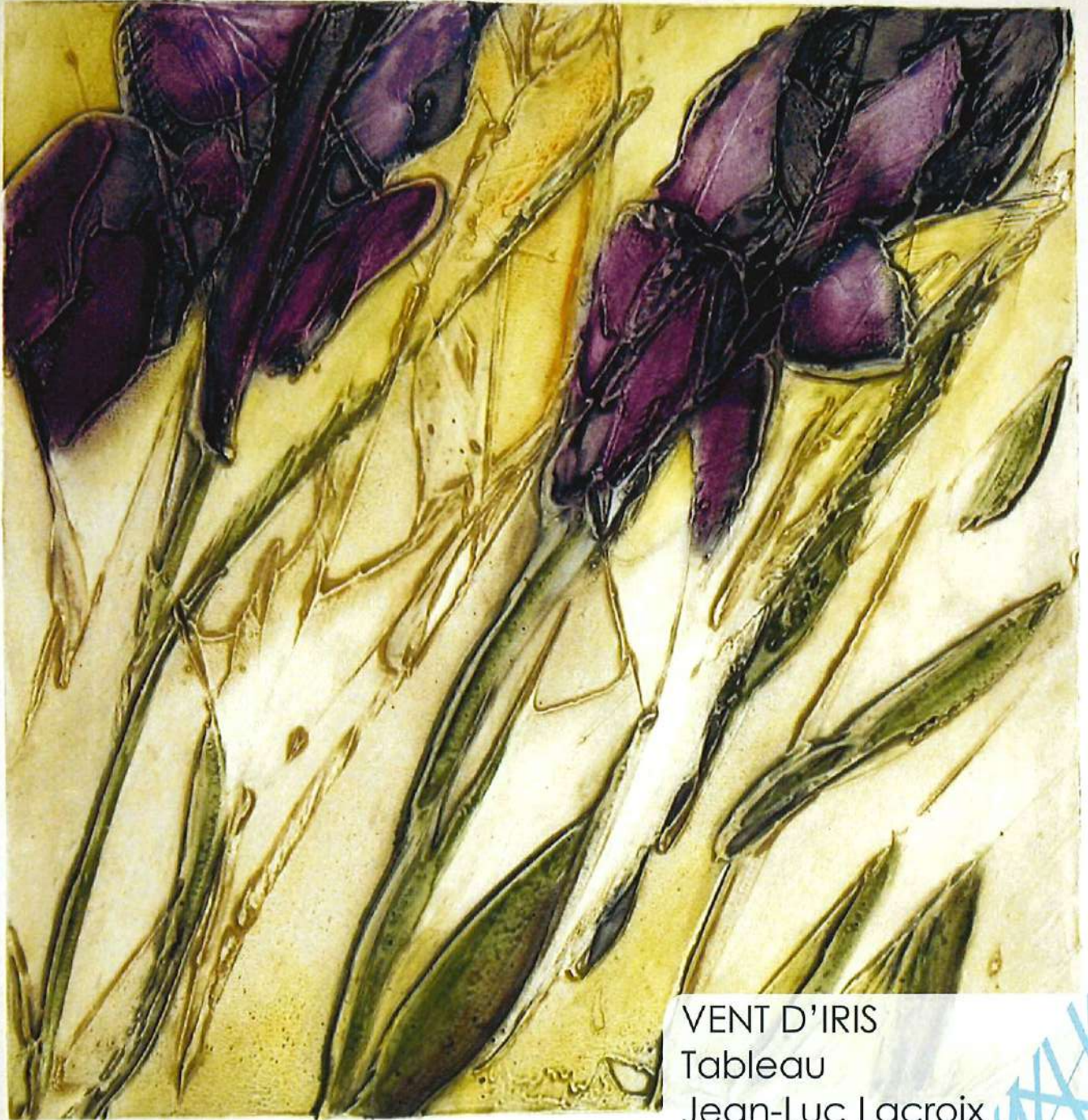
SANS TITRE
Tableau
Paul Jenkins
40 x 24,5
Américain





DYPTIQUE
Tableau
Masahiro Kanno
76 x 57
Japonais





VENT D'IRIS 5/95

VENT D'IRIS

Tableau

Jean-Luc Lacroix

65,5 x 50

Français





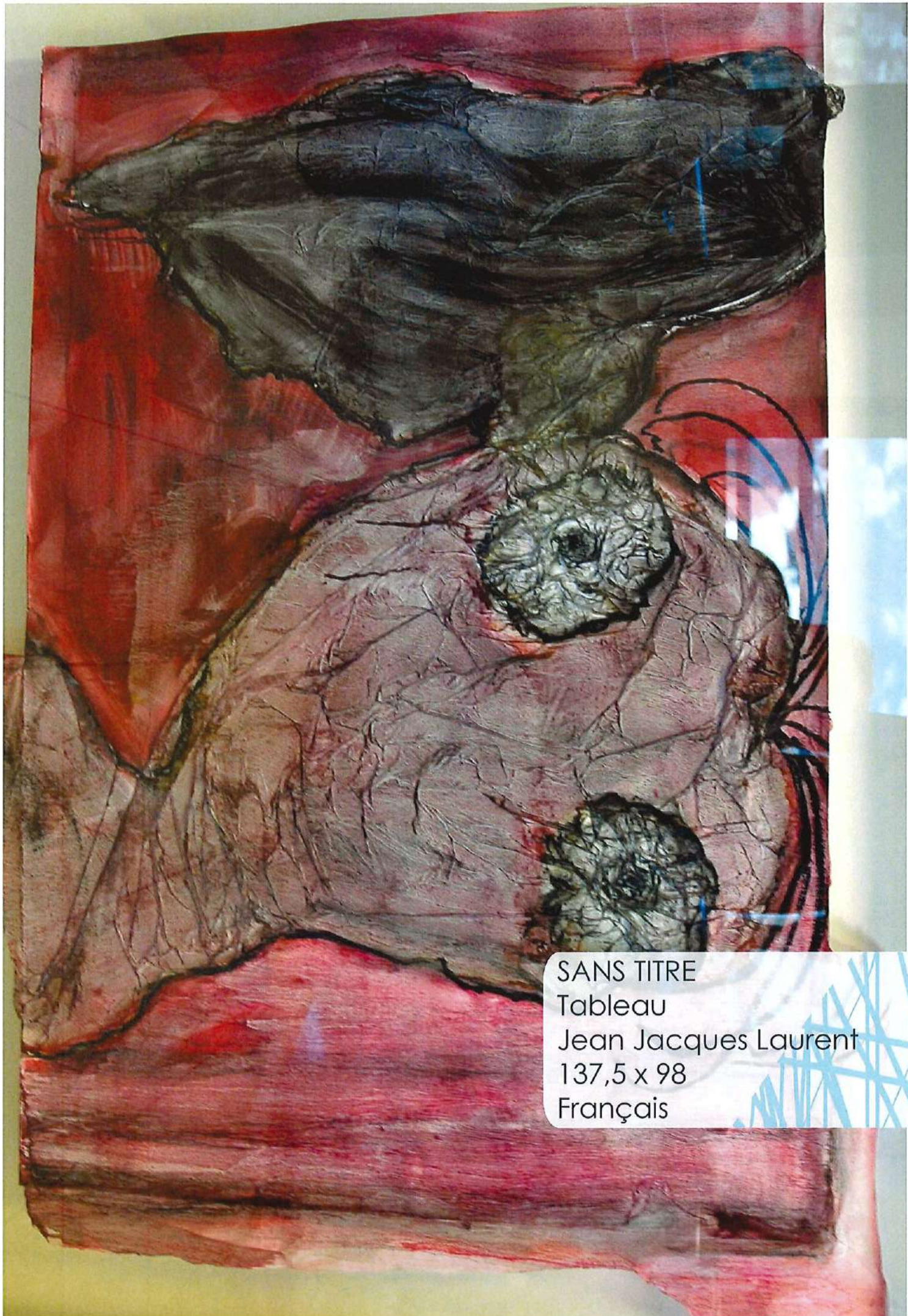
SANS TITRE

Tableau

Jean Jacques Laurent

43 x 33

Français



SANS TITRE
Tableau
Jean Jacques Laurent
137,5 x 98
Français



J. Mas
2000

LE PEU DU CHAT
Tableau
Jean Mas
Français



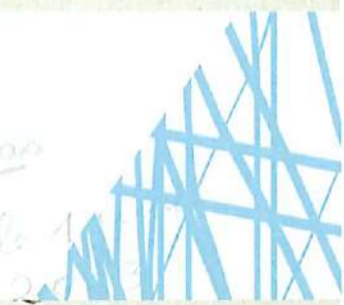


SANS TITRE

Tableau

Jean Mas

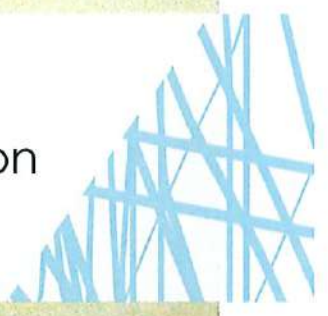
Français





André Masson

NUS
Tableau
André Masson
50 X 33
Français





CANDLE

Tableau

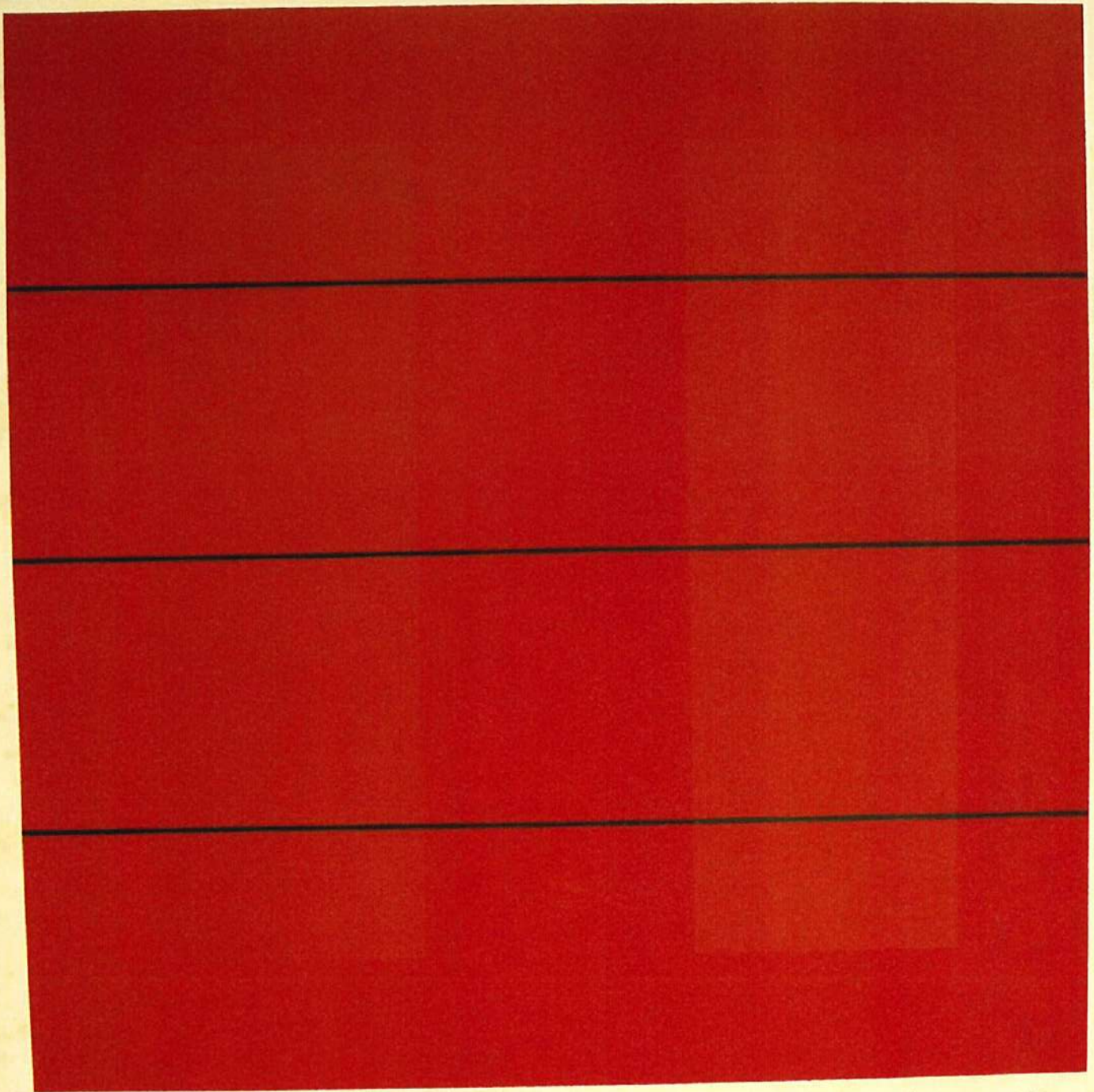
Grégory Mazurovsky

32 X 28

Français



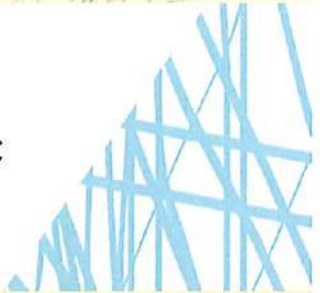
SANS TITRE
Sculpture
Martin Miguel
57 X 26
Français

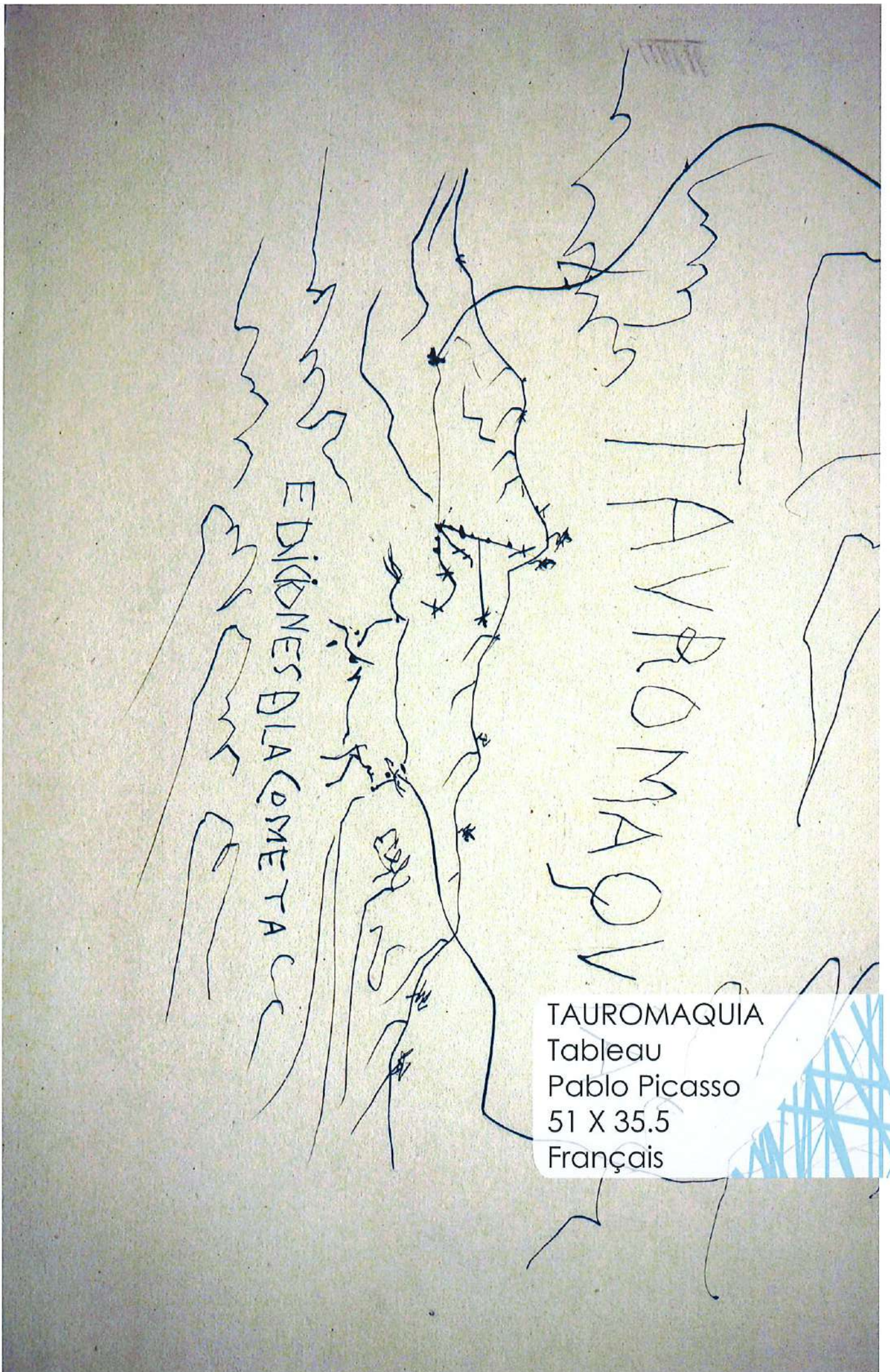


1/12

Dimitry Orlov

SANS TITRE
Tableau
Dimitry Orlov
65 x 50
Français

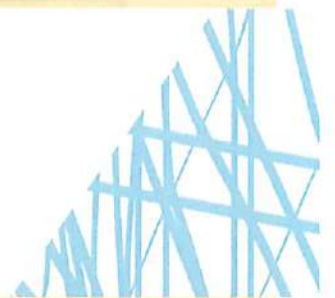


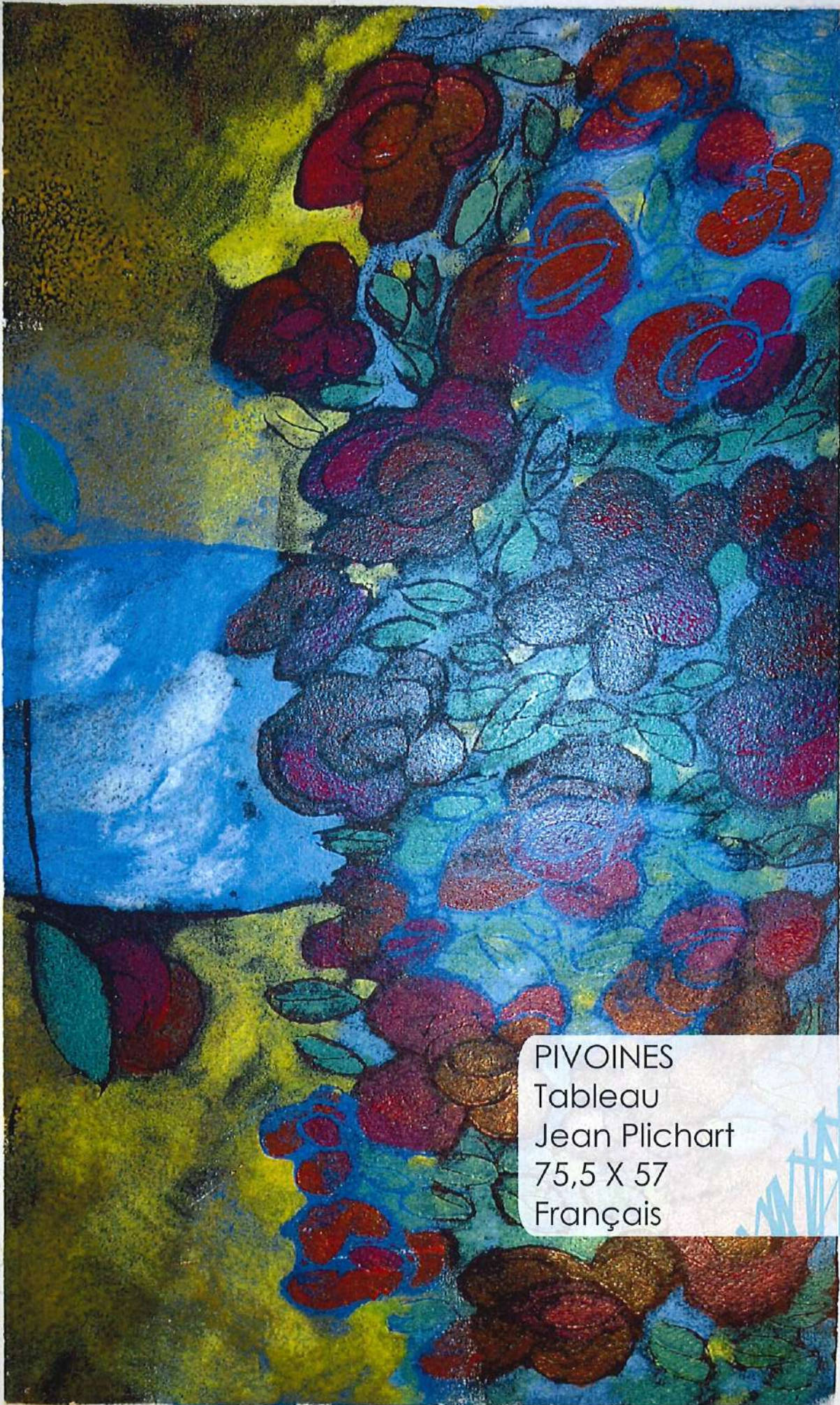


TAUROMAQUIA
Tableau
Pablo Picasso
51 X 35.5
Français

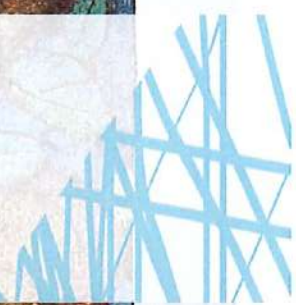


PORTRAIT
Tableau
Pastor
55 x 63
Français





PIVOINES
Tableau
Jean Plichart
75,5 X 57
Français

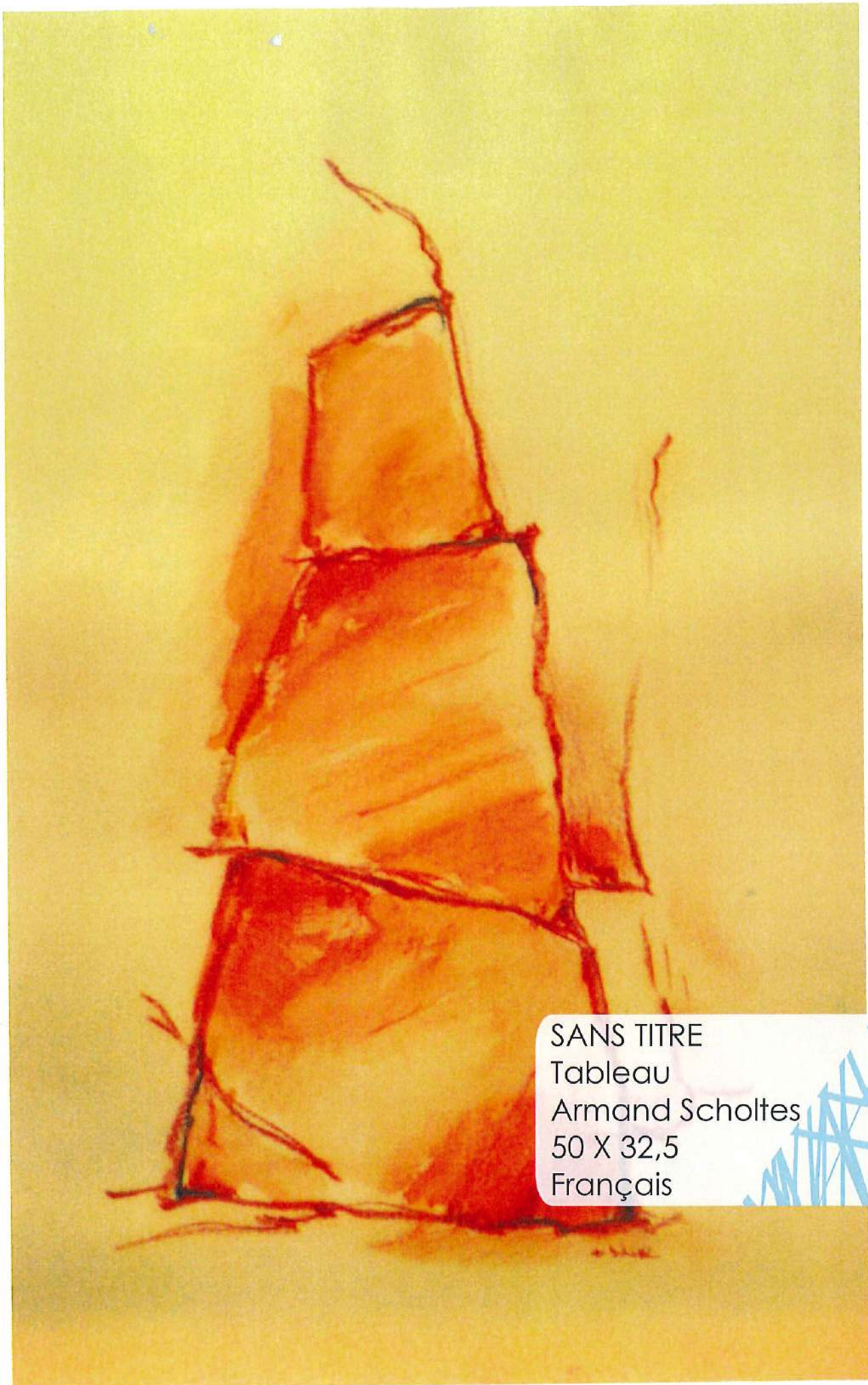


52

Plichart

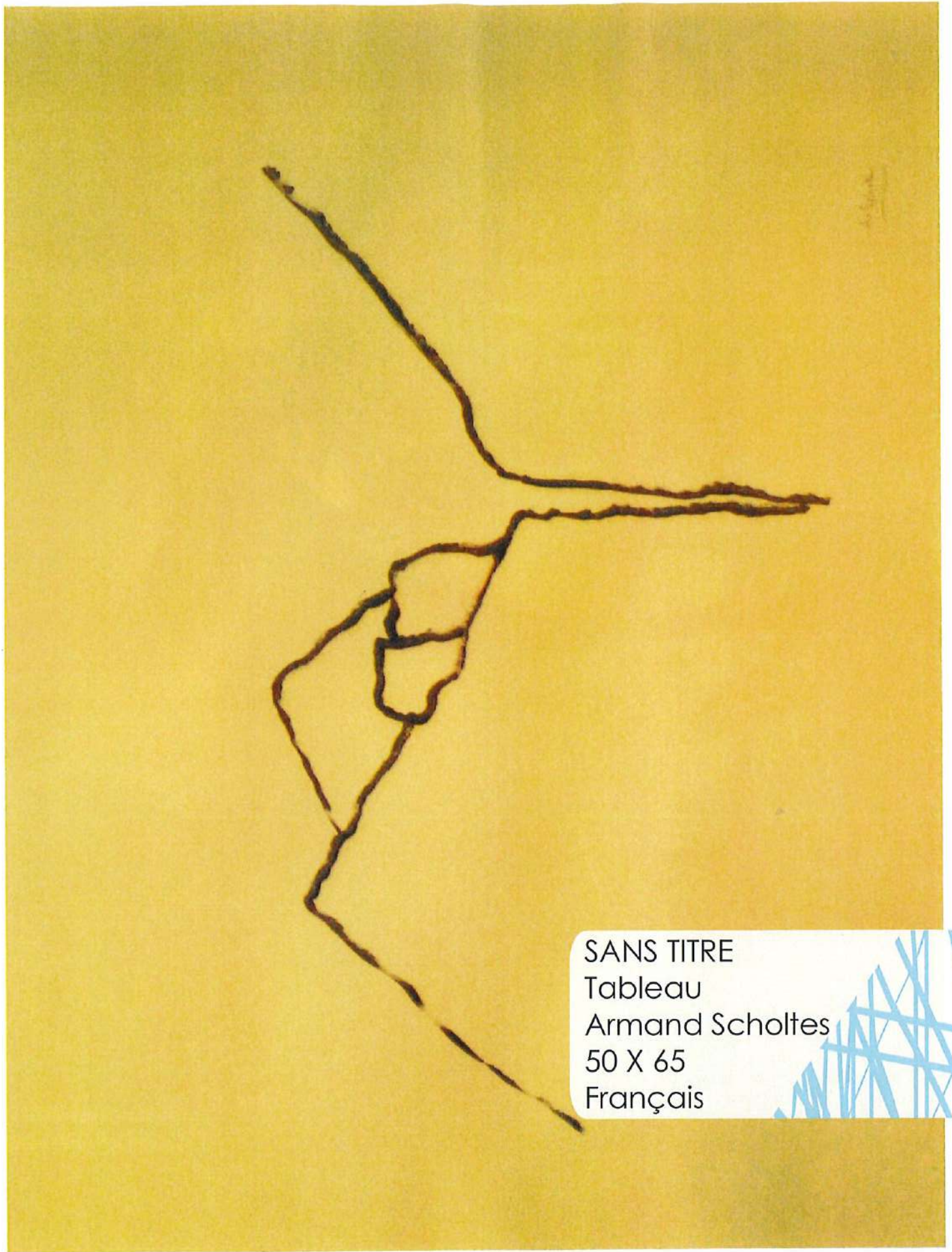


JEU DE PLANTES AVEC HERA
Tableau
Seund Ja Rhee
65,5 x 50
Français



SANS TITRE
Tableau
Armand Scholtes
50 X 32,5
Français

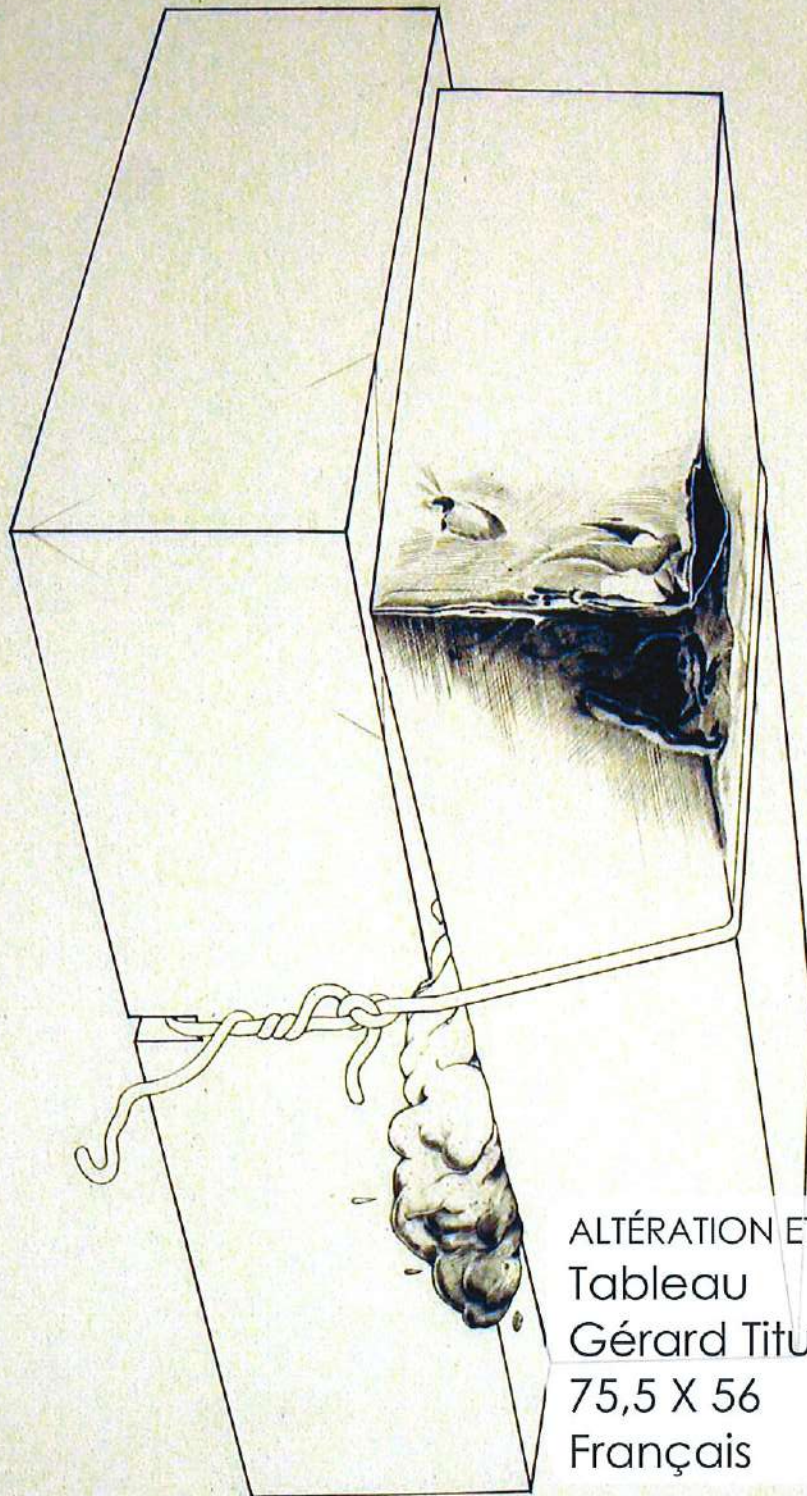




SANS TITRE
Tableau
Armand Scholtes
50 X 65
Français

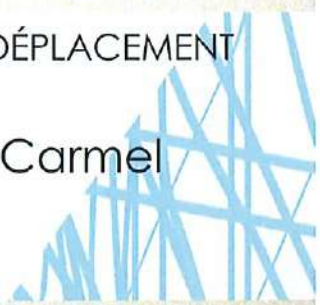


001/4



G. Titus-Carmel '71

ALTÉRATION ET DÉPLACEMENT
Tableau
Gérard Titus Carmel
75,5 X 56
Français



sur les rivages
du cirque



SUR LES RIVAGES DU CIRQUE
Tableau
Théo Tobiasse
76,5 x 57,5
Français

Théo Tobiasse



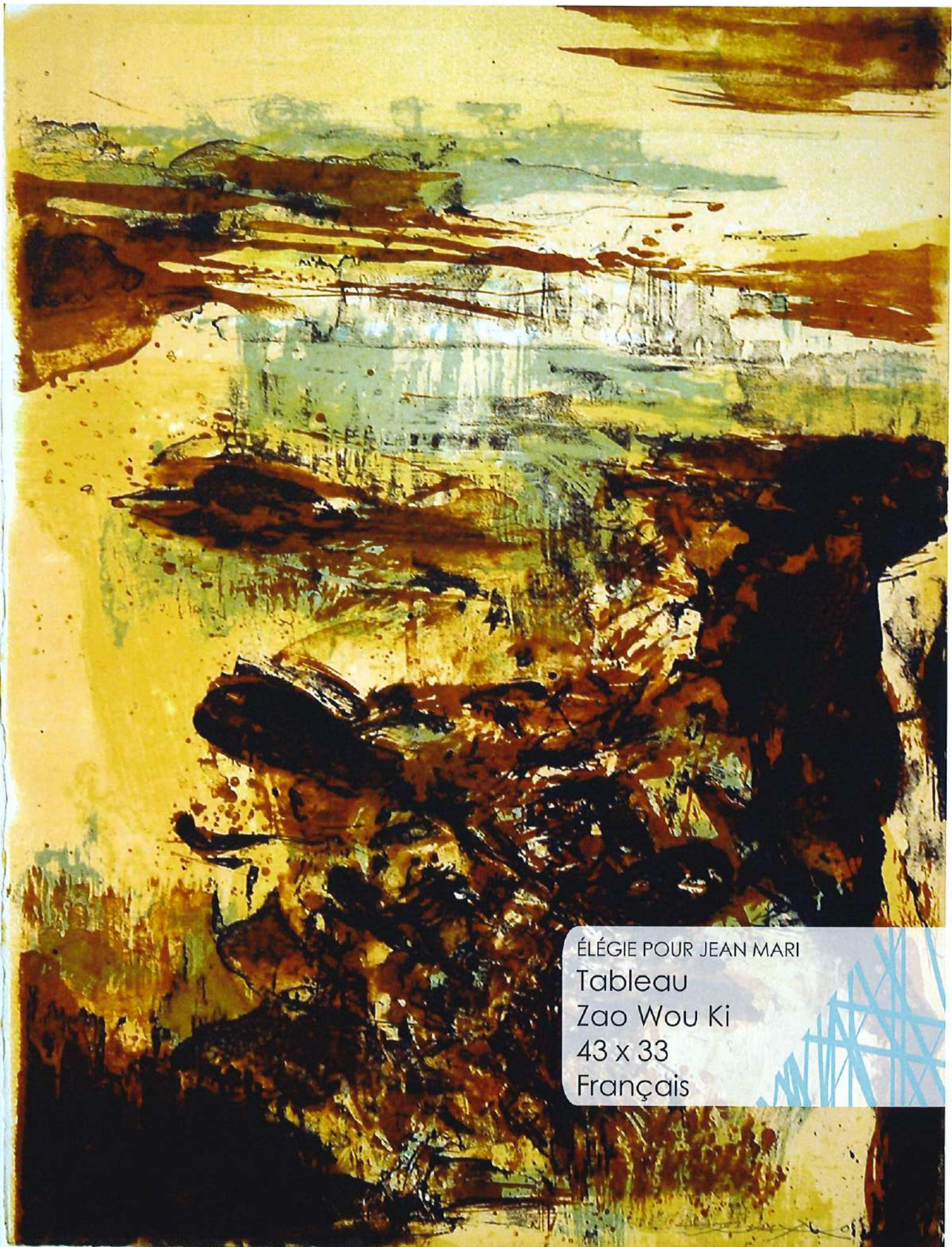
ÉLÉGIE POUR GEORGES POMPIDOU

Tableau

Maria Helena Vieira Da Silva

43 x 33

Français



ÉLÉGIE POUR JEAN MARI
Tableau
Zao Wou Ki
43 x 33
Français