



Vue sur la mer du Mont Chauve

———— CMCAS DE NICE ————

CENTRES DE LOISIRS

2023



LE RAYET
Page 4

LE BERGER
Page 6

SERANON
Page 8

ST DALMAS DE TENDE
Page 10

BIENVENUE ET BONNES VACANCES !

La CMCAS de Nice possède un patrimoine riche et varié, héritage de nos anciens. Il me faut ici leur rendre hommage pour le côté visionnaire de leur démarche qui ancre dans le département des Alpes Maritimes le tourisme social de proximité. Cette proximité se décline sur quatre sites.

Il y a notre vaisseau «amiral», le centre du Rayet. Perché sur les collines niçoises c'est le point de départ idéal pour visiter Nice, la Riviera ou l'arrière pays niçois. Ce centre est en gestion directe de la CMCAS de Nice. Nous avons intégré le réseau des partenaires de la CCAS afin de permettre à d'autres ressortissants des Activités Sociales de pouvoir bénéficier de ce cadre exceptionnel.

Il y a aussi l'arrière pays grassois et les gorges du Verdon, directement accessible depuis la maison «Marcel MAILLER» à Séranon ou encore la maison du Berger à Saint-Etienne de Tinée pour les amoureux de la montagne. Le centre de Saint-Dalmas de Tende est au coeur de la superbe vallée de la Roya. Idéal pour découvrir Castérino et les gravures rupestres de la vallée des Merveilles.

Profitez en bien, vous êtes ici chez nous, chez vous que ce soit pour un week end, une semaine ou un mois.

Surtout n'hésitez pas à nous faire part de vos remarques, nous essayerons dans la mesure de nos moyens de répondre à vos attentes.

Le Président de la CMCAS de Nice

NOUS CONTACTER 04 92 00 85 20

Caille



St Etienne de Tinée



Ruines de Châteauneuf



Lac de Vens



Saorge



Falicon



La Brigue



Plaine de Séranon



Villefranche



LE RAYET

Idéalement placé sur les hauteurs de Nice,
au départ des vallées de l'arrière-pays

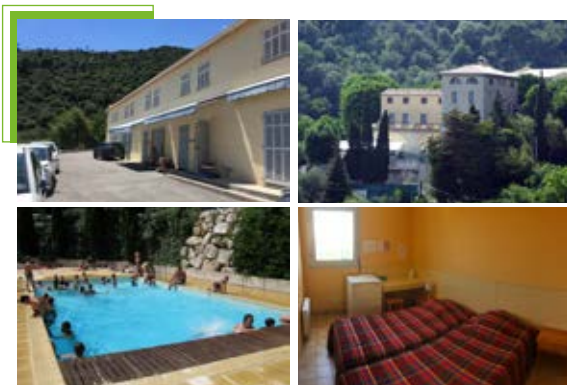
A quelques kilomètres de la Promenade des Anglais, sur les hauteurs de Nice, la CMCAS vous accueille dans son institution du Rayet toute l'année, hors séjours à thème sur réservation spécifique.

Que vous soyez seul, en famille ou en groupe, vous disposerez d'un studio équipé ou d'une chambre avec deux lits et une salle d'eau. Une salle commune avec cuisine est à votre disposition pour préparer vos repas ainsi qu'une cuisine d'été.

• Clé en main

Nous pouvons organiser à la demande un séjour à thème pour profiter de la région. L'institution peut accueillir en pension complète un groupe de 38 personnes logées en chambre double.

Il est également possible de privatiser les lieux pour un mariage ou un anniversaire





RANDONNÉE - EAU-VIVE - VTT - MUSÉE - PAYS NIÇOIS - CÔTE D'AZUR



- ✓ **18 chambres doubles avec salle de bain**
- ✓ **2 studios équipés avec télévision**
- ✓ **Salle commune avec cuisine équipée**
- ✓ **Cuisine d'été**
- ✓ **Wifi**
- ✓ **Piscine / Tennis**
- ✓ **Salle de réunion**
- ✓ **Salle de restauration**
- ✓ **Chapiteau**
- ✓ **Véhicule conseillé**

Centre de Loisirs du Rayet
1561 rte du Mt Chauve, 06950 Falicon



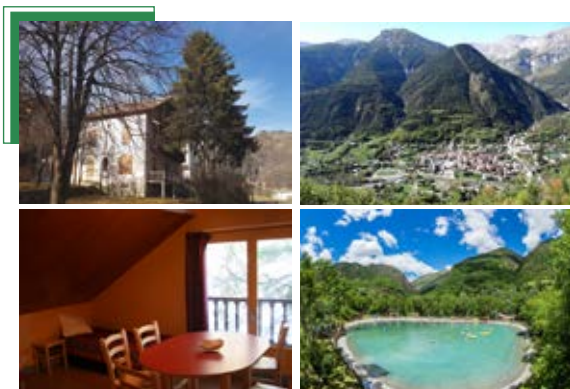
La configuration du site demande de la mobilité (nombreux escaliers)

LE BERGER

Au pied de la station de ski d'Auron,
au coeur du parc du Mercantour

Au coeur d'une vallée ensoleillée, entourée de montagnes qui culminent à près de 3000 m, St Etienne de Tinée est un village dynamique au patrimoine historique remarquable. Le centre, remis à neuf en 2019 est proche de toutes les commodités.

L'hivers le télésiège de la Pinatelle, à 5mn en voiture du centre, vous dépose au coeur de la station de ski d'Auron. En direction du col de la Bonette, le village typique de St Dalmas de Selva est le départ de nombreuses randonnée en raquette et ski de fonds. L'été profitez des nombreuses festivités ou posez votre VTT sur le télésiège pour dévaler les pistes de la station. Pour les amateurs de randonnée on peut y admirer de nombreux lacs de montagnes, la cascade et les lacs de Vens, le Mt Ténibre ou encore le col de Fer et avec un peu de chance, on croitera marmottes, chamois et bouquetins.





SKI - RANDONNÉE - VTT - CANYONING - VIA FERRATA - PÊCHE - SKI NORDIQUE



Centre de Loisirs du Berger
Av Général de Gaulle,
06660 St etienne de Tinée

- ✓ 9 gîtes (T2 à T4) équipées
- ✓ Salles de bains et cuisine privées
- ✓ Salle d'activité
- ✓ Buanderie
- ✓ A 500 m du téléphérique de la Pinatelle pour accéder à la station de ski d'Auron
- ✓ Commerces et services de santé à proximité
- ✓ Station nordique de St Dalmas de Selvage
- ✓ Centre Aquavallée



La configuration du site demande de la mobilité (nombreux escaliers)

MARCEL MAILLER

Le calme de la plaine de Caille, à quelques kilomètres de la station de Gréolières et des célèbres gorges du Verdon

Situé tout d'abord sur la crête, Séranon s'est ensuite bâti dans la plaine, au pied d'une impressionnante falaise creusée par l'érosion, bien exposé plein sud, dans un site bucolique de collines boisées... qui regorgent de champignons, avis aux amateurs !!!

Vous pouvez faire de nombreuses activités autour : randonnée, canyoning, parapente, bike park de la Moulière, la réserve sauvage de Thorenc ou encore du rafting à Castellane. Célèbre pour ses grottes, si vous passez dans le coin ne manquez pas la Via Souterrata à la Moulière ou le souterroscope de la baume obscure. A moins d'une heure de route c'est les gorges du Verdon et ses paysages époustoufflants.

En hiver le site est parfait pour la randonnée en raquette ou le ski de fond. Il faudra 30 mn de voiture pour rejoindre la station de ski de Gréolières les neiges.





RANDONNÉE - VTT - SPÉLÉOLOGIE - CANYONING - SKI - ÉQUITATION



- ✓ **6 gîtes équipées dont 2 pour les personnes à mobilité réduite (1T2, 1T3, 2T5, 2T6)**
- ✓ **Draps fournis**
- ✓ **Salle d'activités avec une cuisine équipée**
- ✓ **Buanderie**
- ✓ **Parc de la Moulière**
- ✓ **Stations de ski Gréolières et de l'Audibergue**
- ✓ **30 km des gorges du Verdon**

Centre de Loisirs de Marcel Mailler
369 av de Notre Dame 06750 Séranon

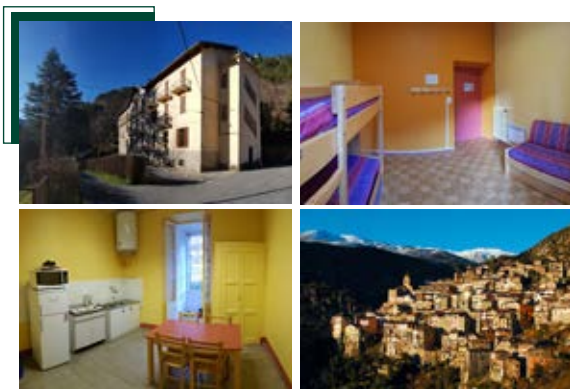
ST DALMAS DE TENDE

Au coeur de la sublime vallée de la Roya, un petit paradis pour la pêche et la randonnée

Les Vallées de la Roya et de la Bévéra constituent la partie orientale des Alpes Maritimes. Elles recèlent un patrimoine naturel et historique très riche. Il existe plus de 250 km de sentiers balisés, des sites remarquables et des lieux sacrés et classés.

Saint Dalmas est au carrefour de la route menant à la station de ski de fond de Castérino et à la vallée des Merveilles. C'est un des plus riches ensembles de gravures rupestres d'Europe, à ciel ouvert, regroupant plus de 40 000 gravures de l'âge du Cuivre et du Bronze.

Outre la randonnée il y a beaucoup de choses à découvrir autour, les villages de La Brigue et de Saorge, le musée des Merveilles de Tende, la chapelle de Notre Dame des fontaines.





Lac de Fontanalbe

EAU VIVE- RANDONNÉE - VTT - PÊCHE - CANYONING-SKI-VALLÉE DES MERVEILLES



- ✓ 8 gîtes de 4 à 6 lits
- ✓ Cuisine équipée
- ✓ Station nordique de Casterino
- ✓ Station de ski de Limone
- ✓ Vallée des Merveilles

Centre de Loisirs de St Dalmas de Tende

8 rue de France, cité EDF,
06430 St Dalmas de Tende



*La configuration du site demande
de la mobilité (nombreux escaliers)*

NOUS CONTACTER ET RÉSERVER UN GÎTE

04 92 00 85 20

ST ETIENNE - SERANON - ST DALMAS

Entre 8 € et 55 €* le gîte T4 / nuit

**En fonction du coefficient social*

Possibilité de privatiser le centre
à partir de 9 personnes
20 € / pers / nuit

CENTRE DU RAYET

30 € la chambre/ nuit

60 € le studio / nuit

Invités : 50 € la chambre / nuit

Possibilité de louer
le chapiteau (300 €/j)
et la salle de restauration (150 €/j)



www.nice.cmcas.com

 CMCAS de Nice



Réalisé par la communication de la CMCAS de Nice